

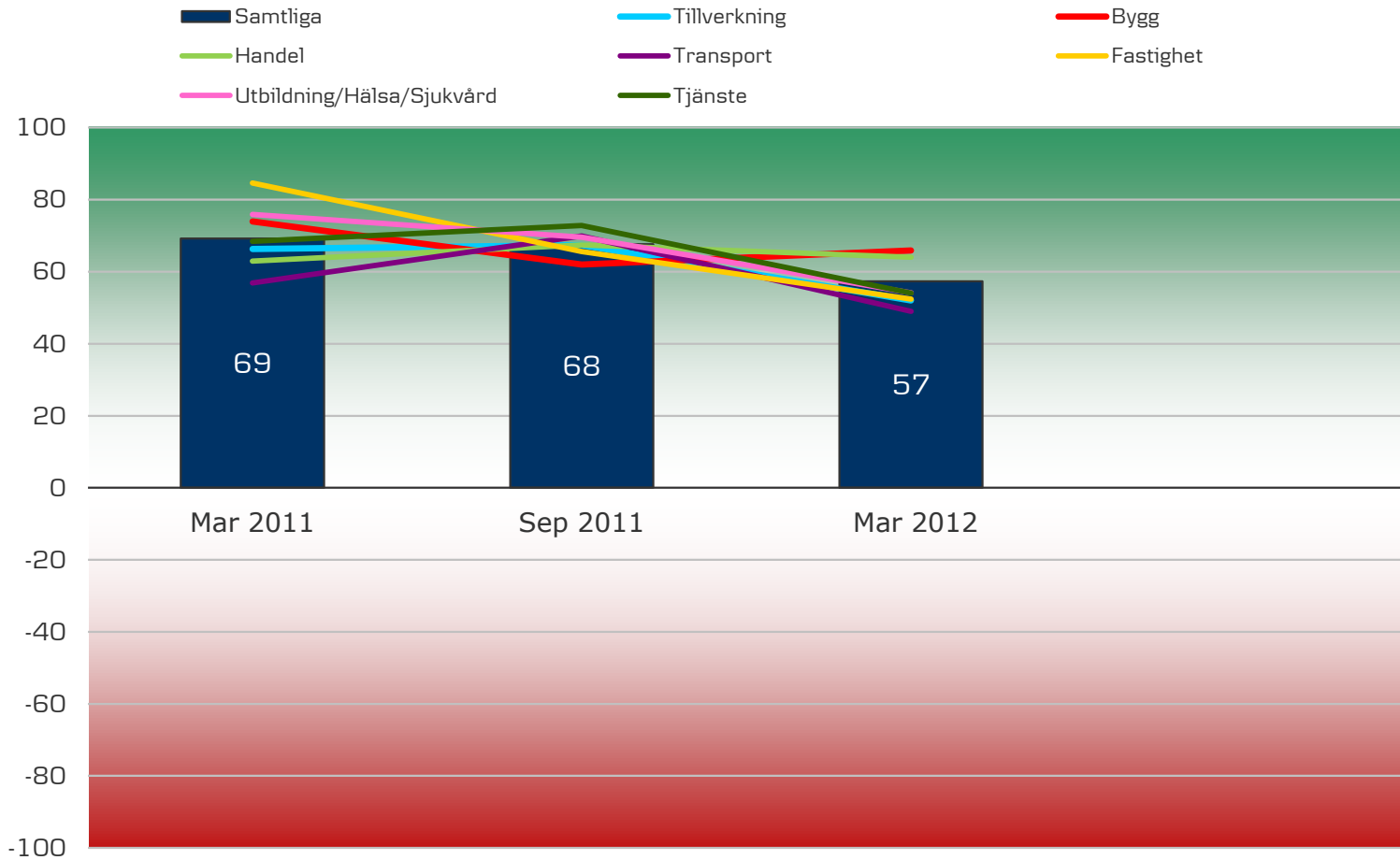


Danske Bank Kreditbarometer
Våren 2012

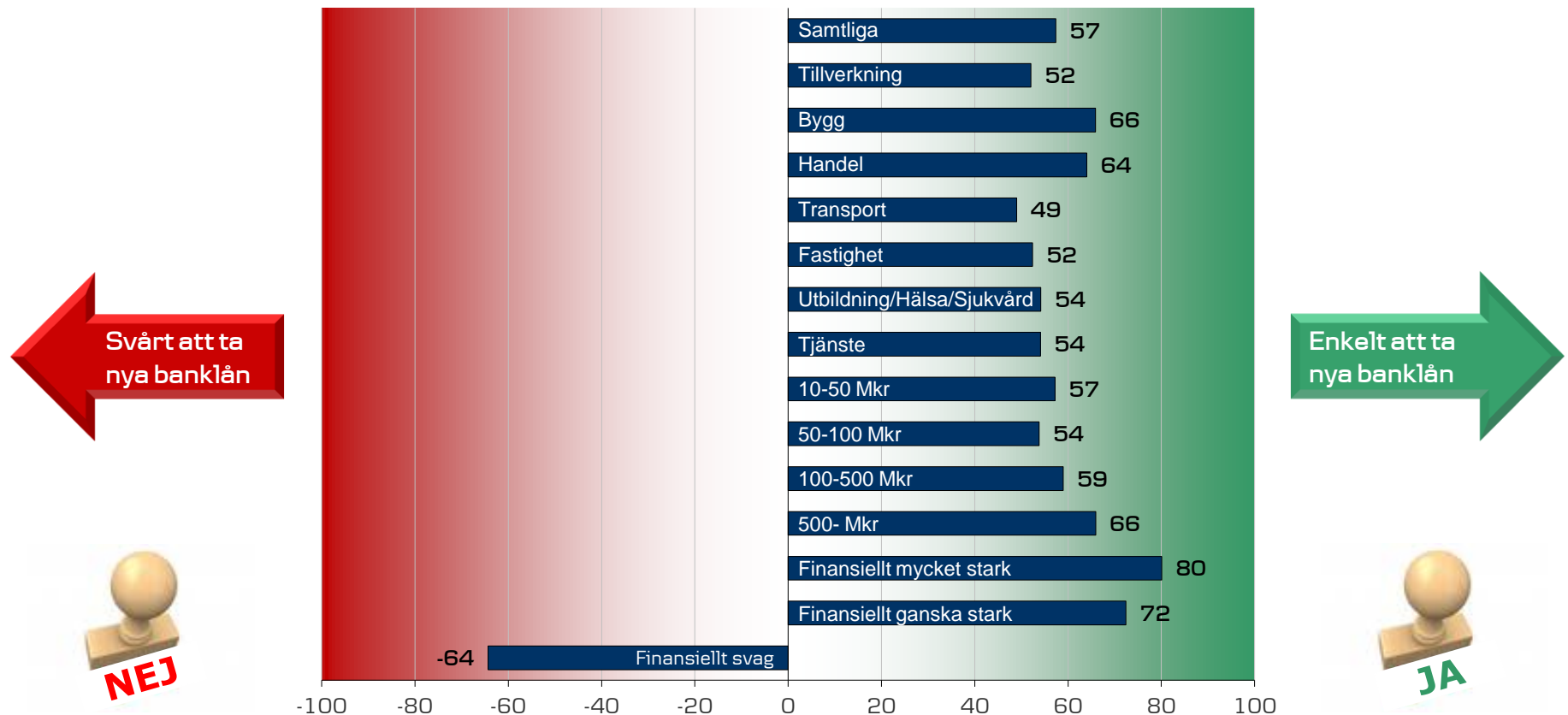
Metod	Telefonintervjuer
Antal intervjuer	1 000 intervjuer
Målgrupp	Finansiellt ansvariga i svenska företag med minst 10 miljoner kronor i omsättning. Befattningen på dem som ska intervjuas varierade mellan VD, ekonomichef, CFO och liknande befattning.
Vägning	För att resultatet ska representera målgruppen, Sveriges näringsliv, har resultatet vägts på omsättning och bransch.
Period	15-28 mars 2012

Tillverkning	<ul style="list-style-type: none">• Allt typ av industriproduktion, t ex maskin-, metall-, samt livsmedels-, textil- och möbelindustrin
Bygg	<ul style="list-style-type: none">• Husbyggnad, bygg- och anläggningsentreprenörer
Handel	<ul style="list-style-type: none">• Detaljhandel, bilhandel och verkstäder samt parti- och agenturhandel
Transport	<ul style="list-style-type: none">• Landtransportföretag, rederier, flygbolag, transportförmedling och lager
Fastighet	<ul style="list-style-type: none">• Fastighetsbolag och fastighetsförvaltning
Utbildning, hälsa och sjukvård	<ul style="list-style-type: none">• Aktörer inom vård, skola och omsorg finansieras offentligt eller privat
Tjänste	<ul style="list-style-type: none">• Service, bemanning, säkerhet, forskning etc.
Övrigt	<ul style="list-style-type: none">• Gruvnäring, skogsbruk, jordbruk och fiske

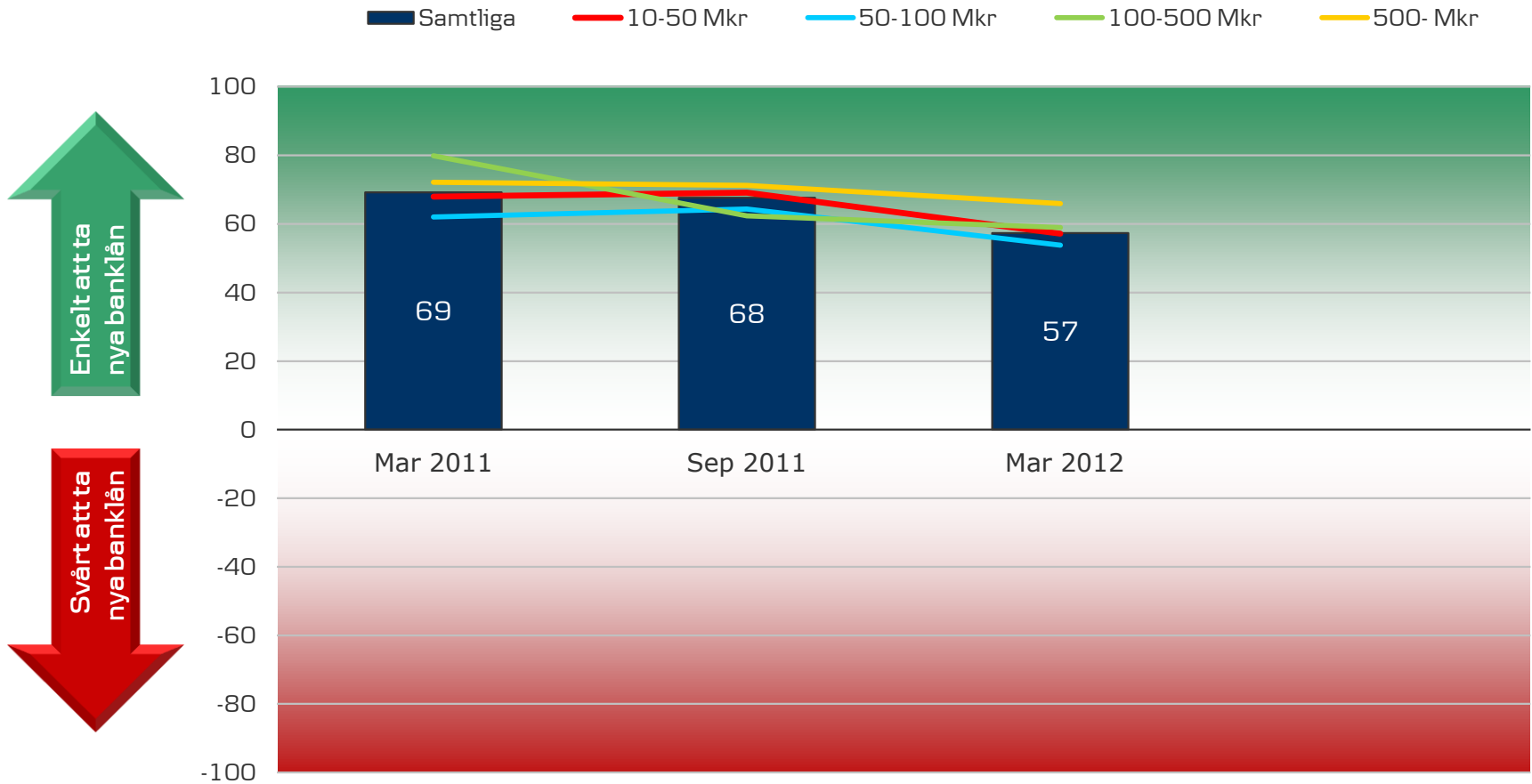
**Branschindelningen har skett enligt SNI-koder. Bank, finans och försäkring är exkluderade.*



Bas: Samtliga, baserat på frågan *Hur svårt eller enkelt tror du det är för ditt företag att idag ta nya banklån?*



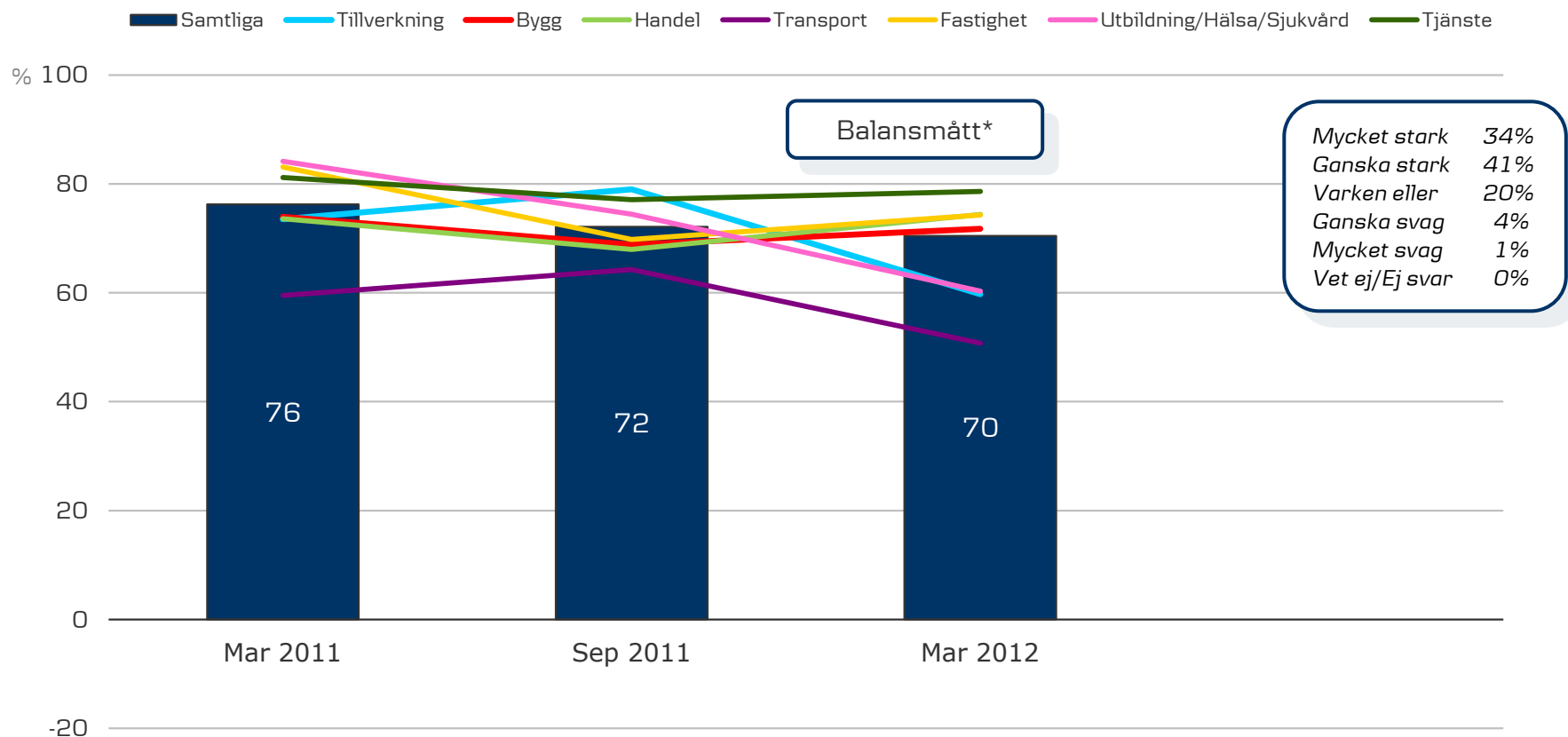
Bas: Samtliga, 1000 intervjuer. Baserat på frågan *Hur svårt eller enkelt tror du det är för ditt företag att idag ta nya banklån?*



Bas: Samtliga, baserat på frågan *Hur svårt eller enkelt tror du det är för ditt företag att idag ta nya banklån?*

Företagets finansiella situation

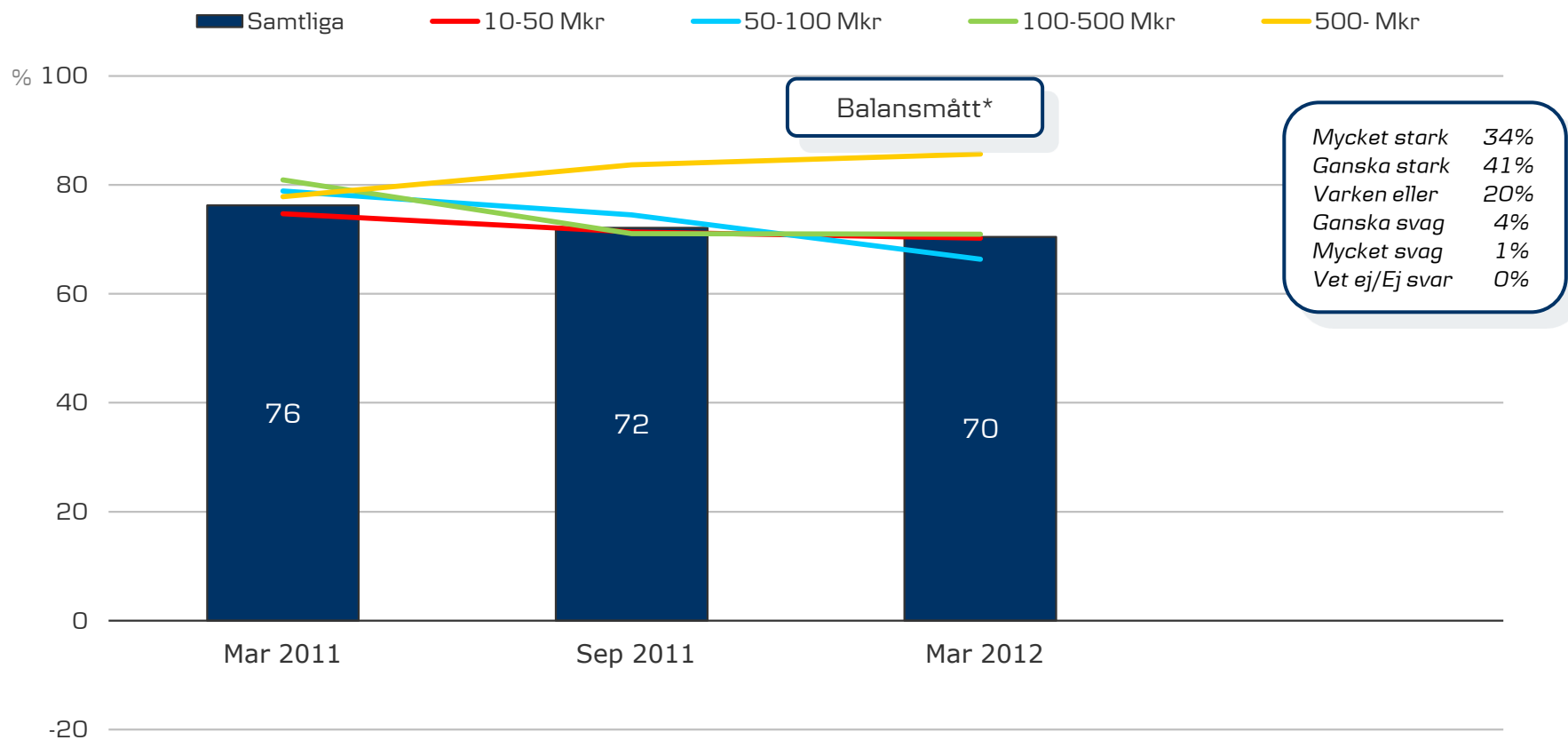
Hur bedömer du företagets finansiella ställning?



*Balansmått = Andelen (%) som svarat Stark minus andelen som svarat Svag

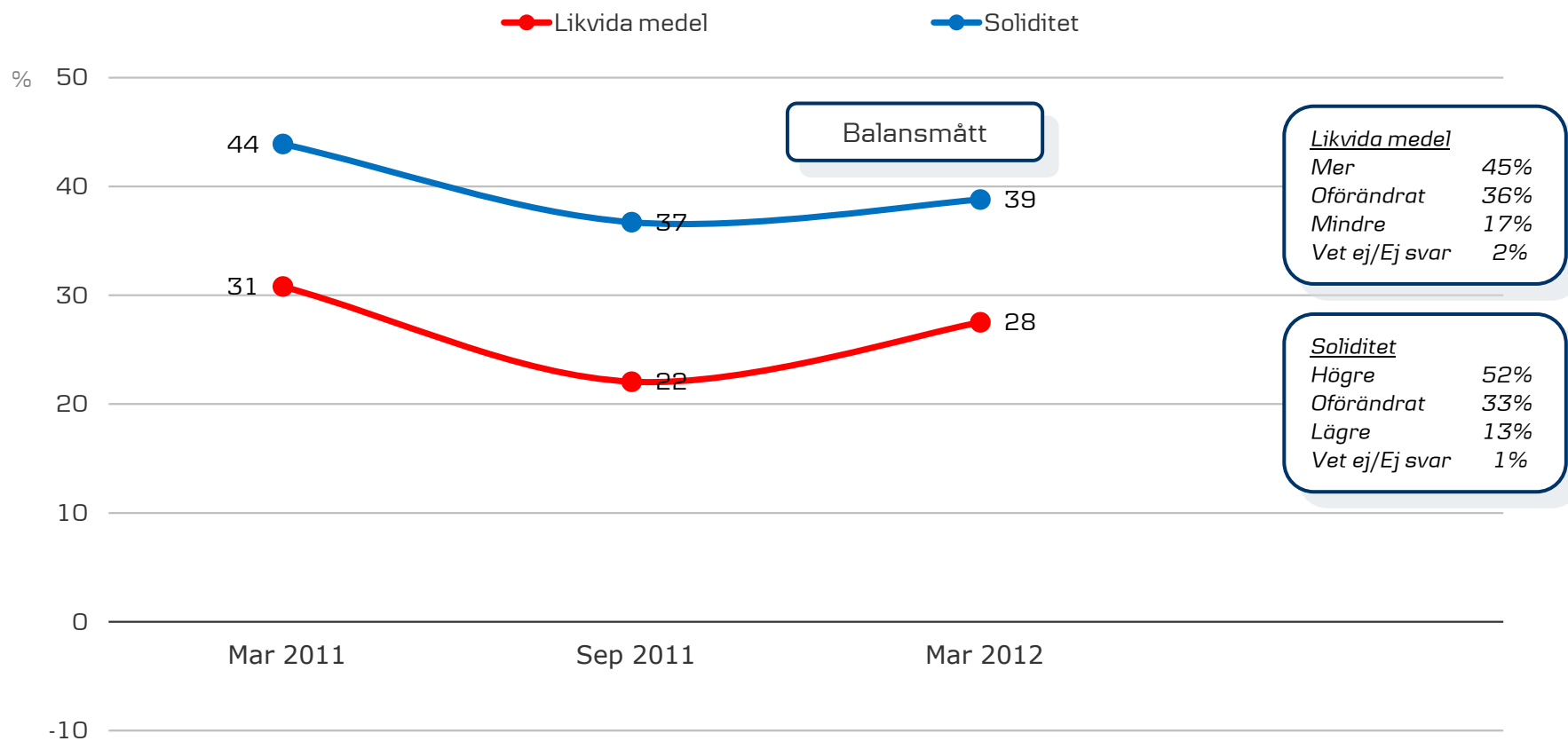
Bas: Samtliga, 1000 intervjuer

Hur bedömer du företagets finansiella ställning?



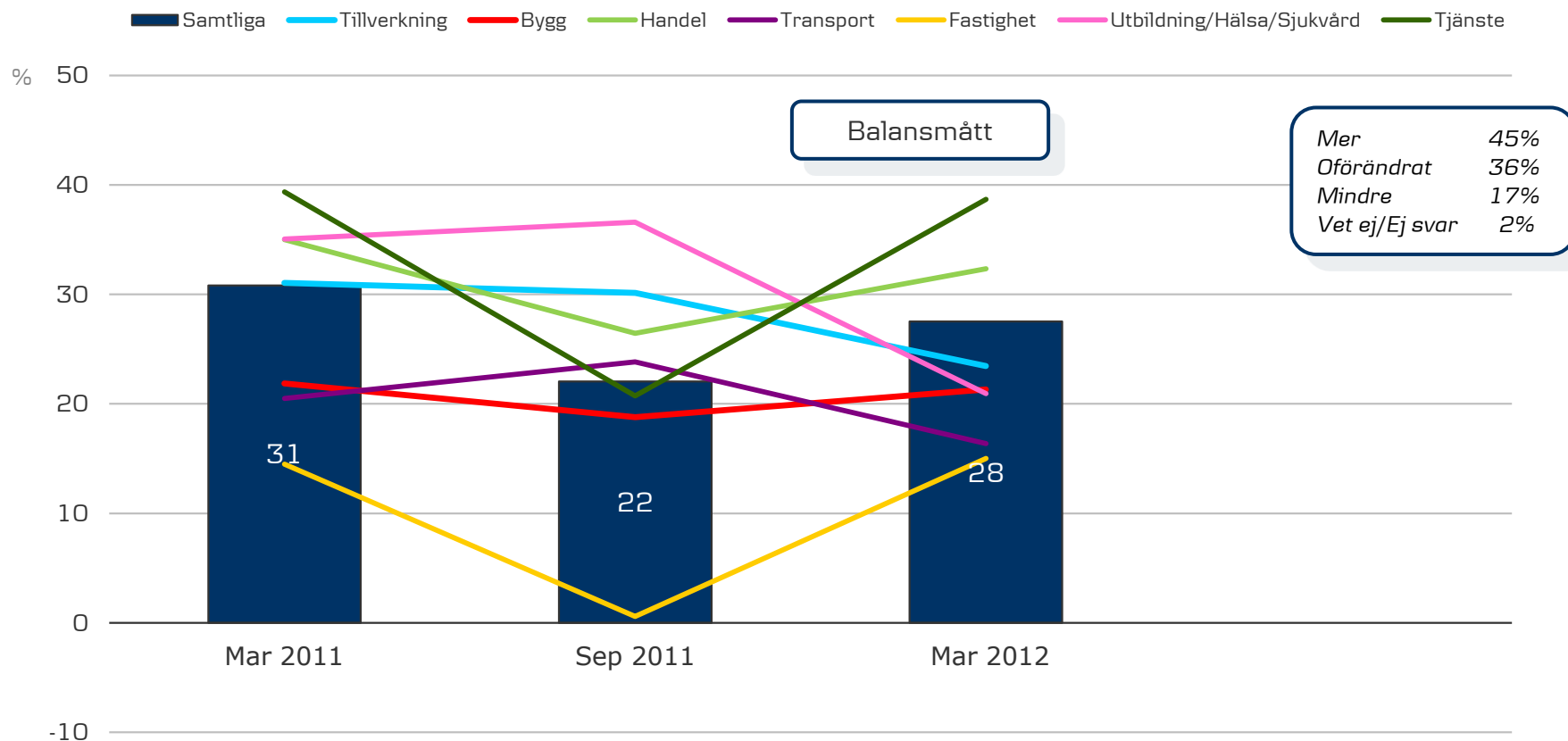
*Balansmått = Andelen (%) som svarat Stark minus andelen som svarat Svag

Bas: Samtliga, 1000 intervjuer



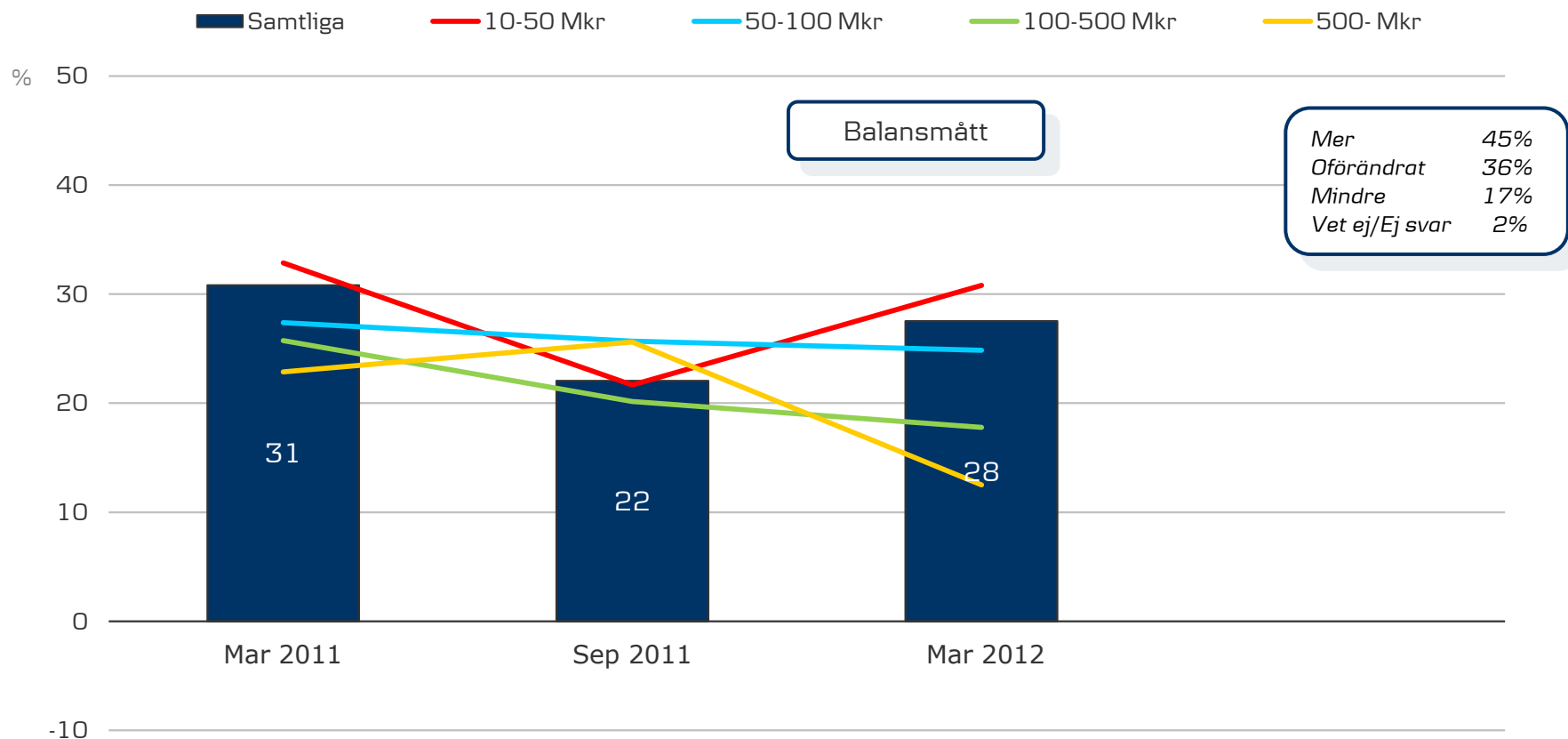
Bas: Samtliga, 1000 intervjuer

Har ni mer eller mindre likvida medel idag än för tolv månader sedan?



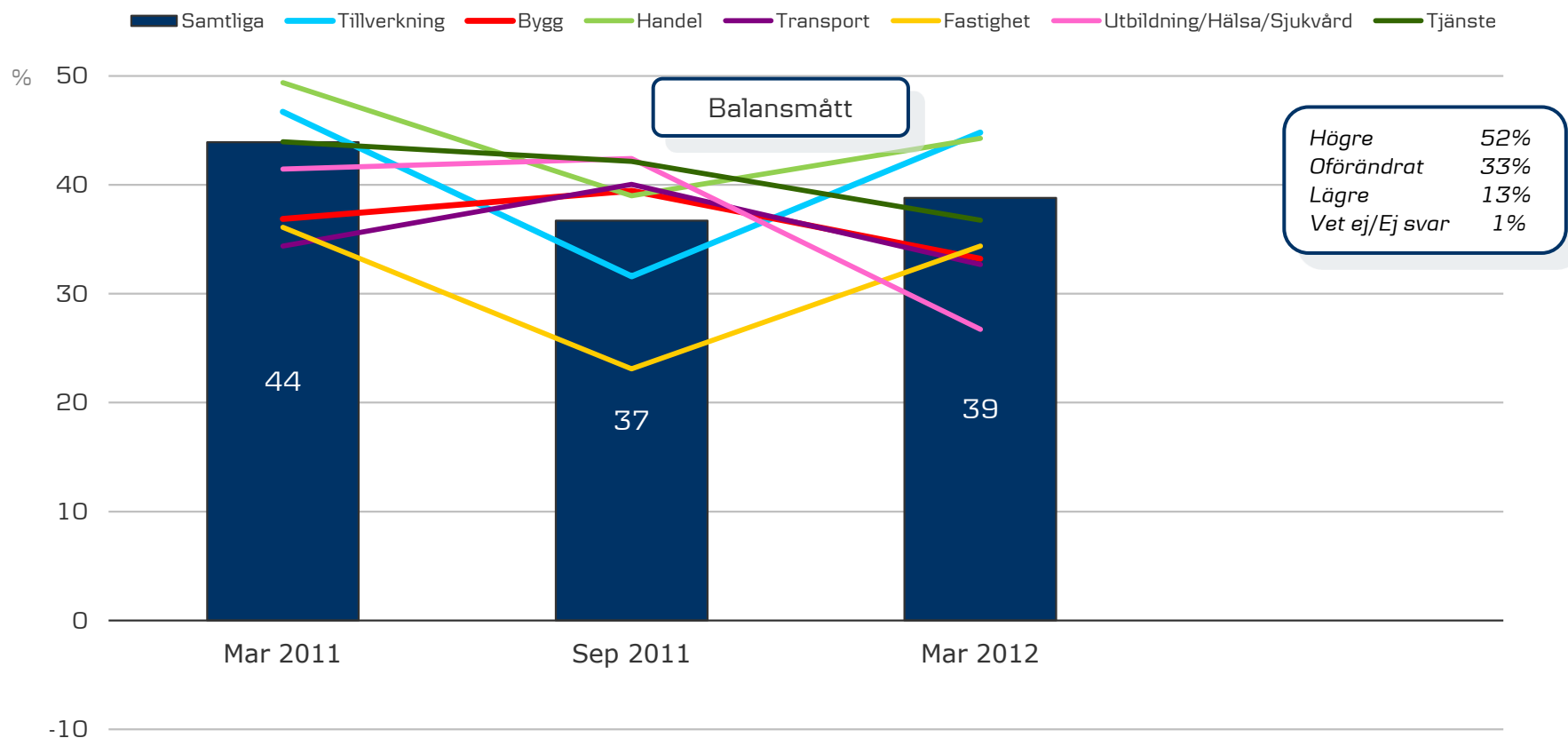
Bas: Samtliga, 1000 intervjuer

Har ni mer eller mindre likvida medel idag än för tolv månader sedan?



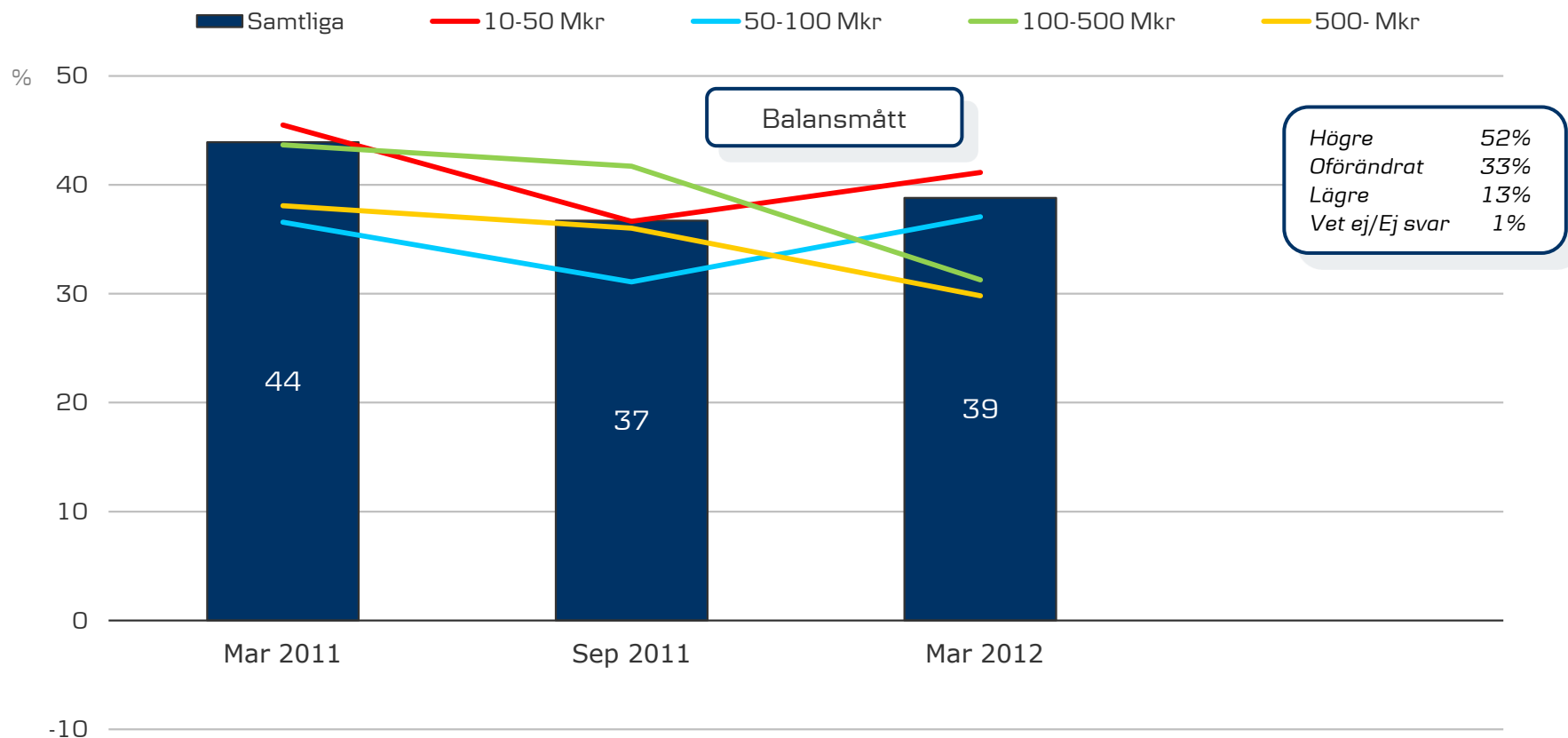
Bas: Samtliga, 1000 intervjuer

Är företagets soliditet, d v s det egna kapitalets andel av balansomslutningen, nu högre eller lägre än för tolv månader sedan?



Bas: Samtliga, 1000 intervjuer

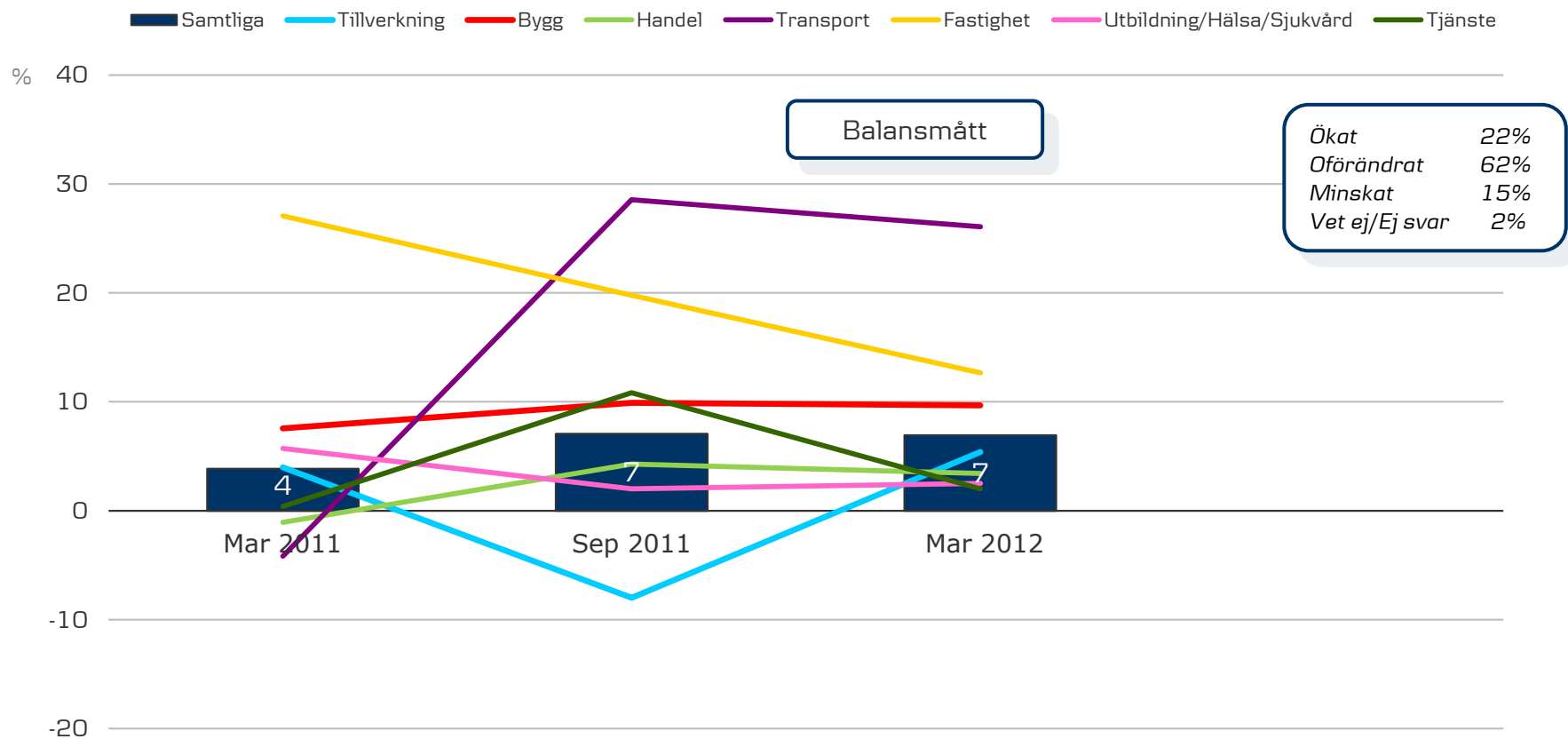
Är företagets soliditet, d v s det egna kapitalets andel av balansomslutningen, nu högre eller lägre än för tolv månader sedan?



Bas: Samtliga, 1000 intervjuer

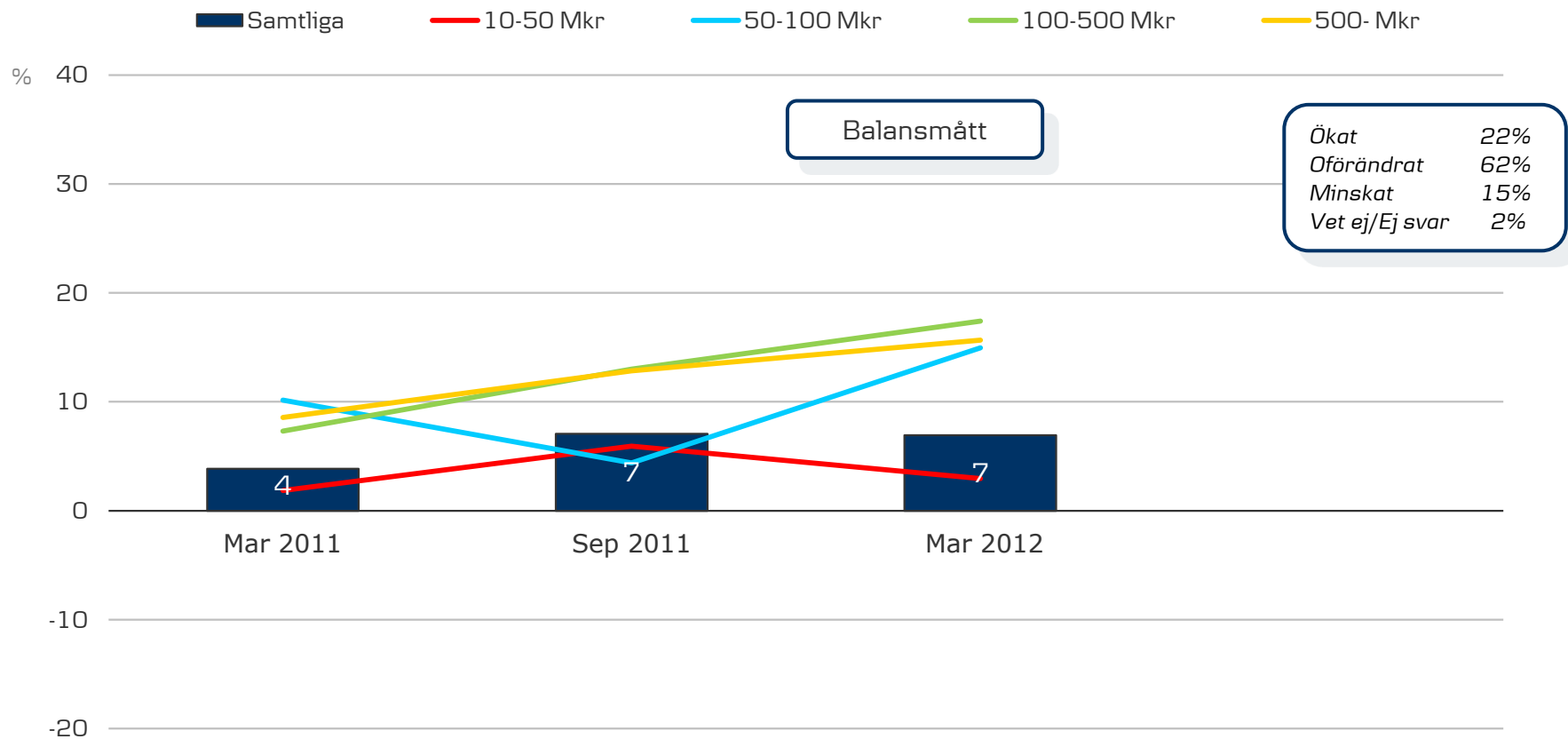
Behov av finansiering

Hur har företagets behov av extern finansiering förändrats under det senaste året?



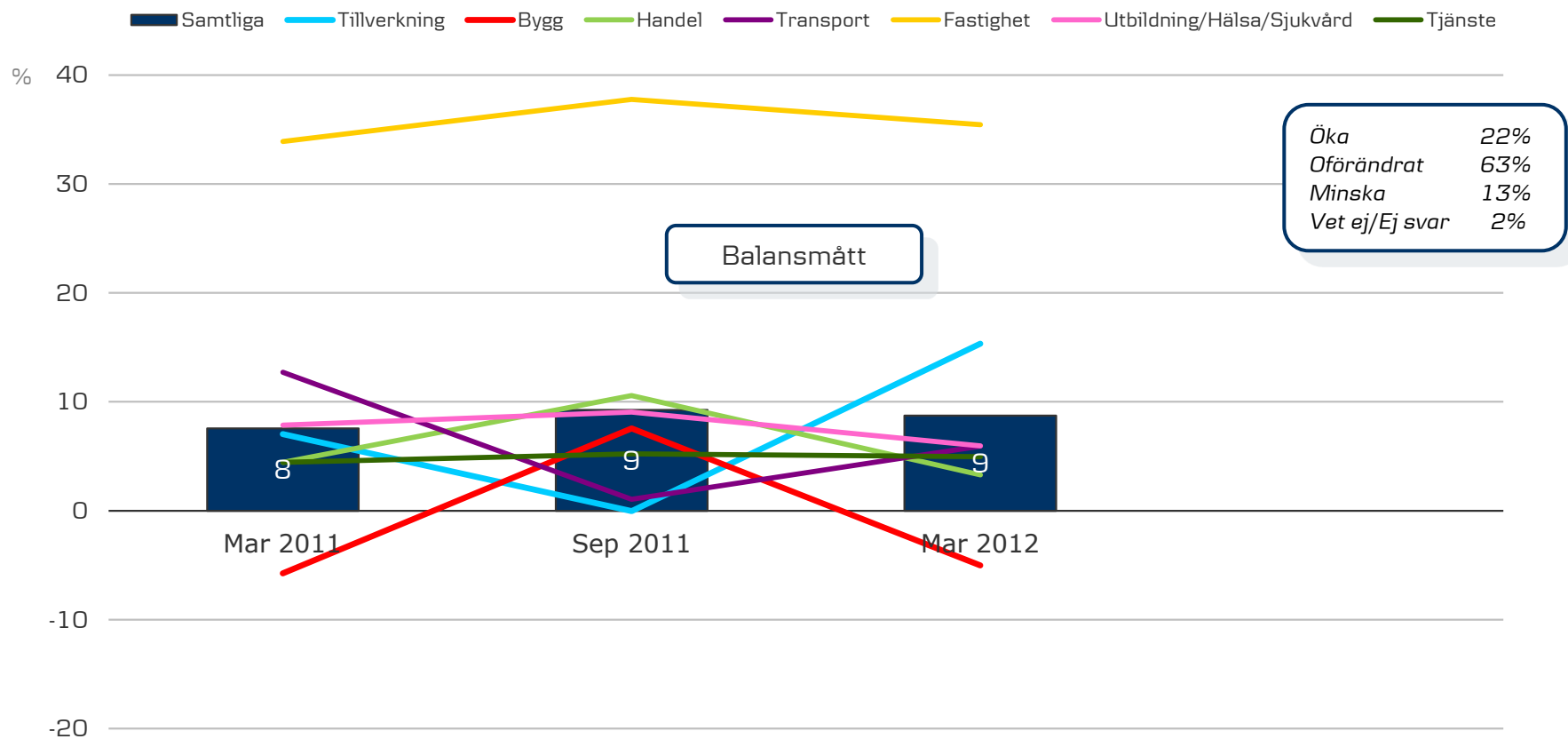
Bas: Samtliga, 1000 intervjuer

Hur har företagets behov av extern finansiering förändrats under det senaste året?



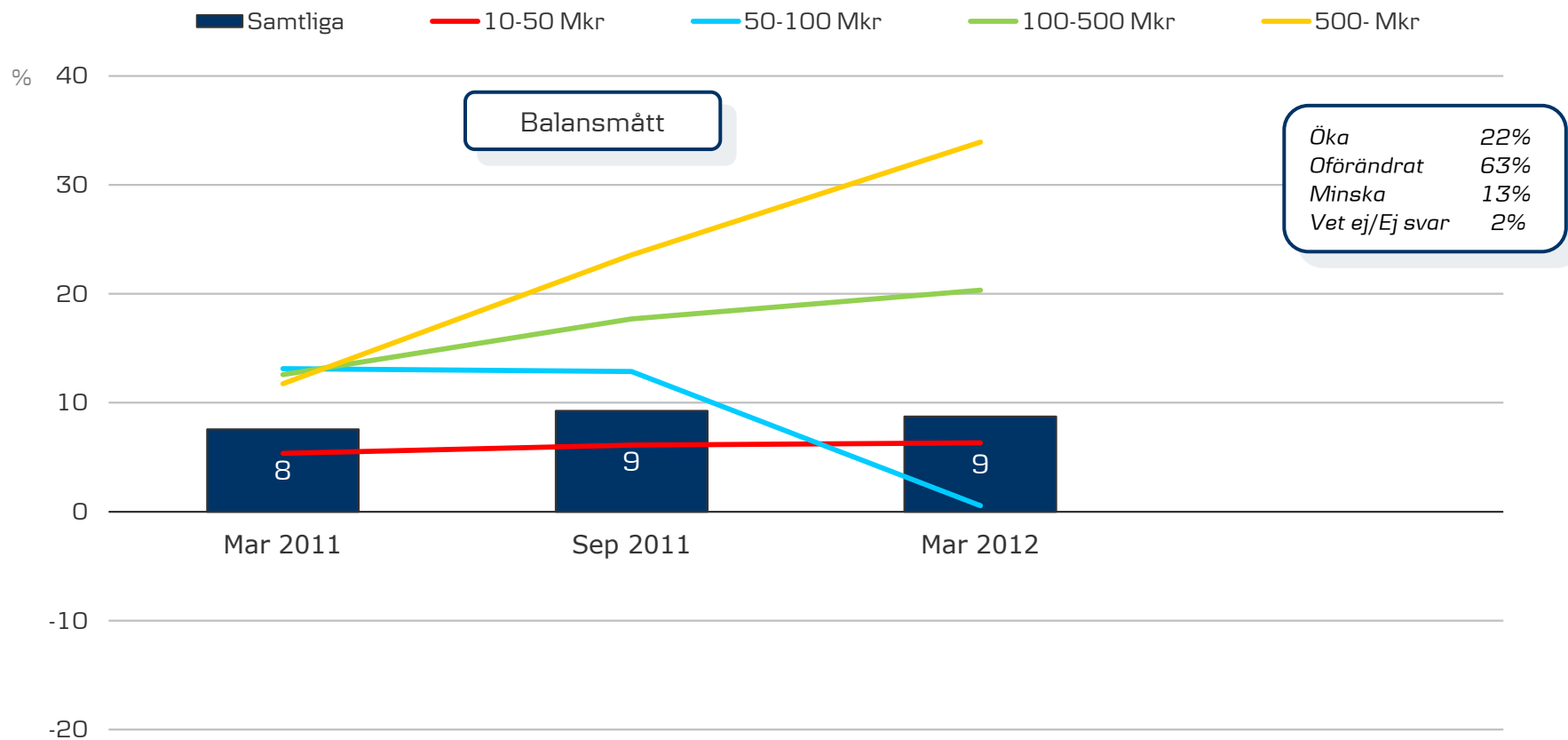
Bas: Samtliga, 1000 intervjuer

Hur förväntar du dig att företagets behov av extern finansiering kommer förändras under det närmaste året?



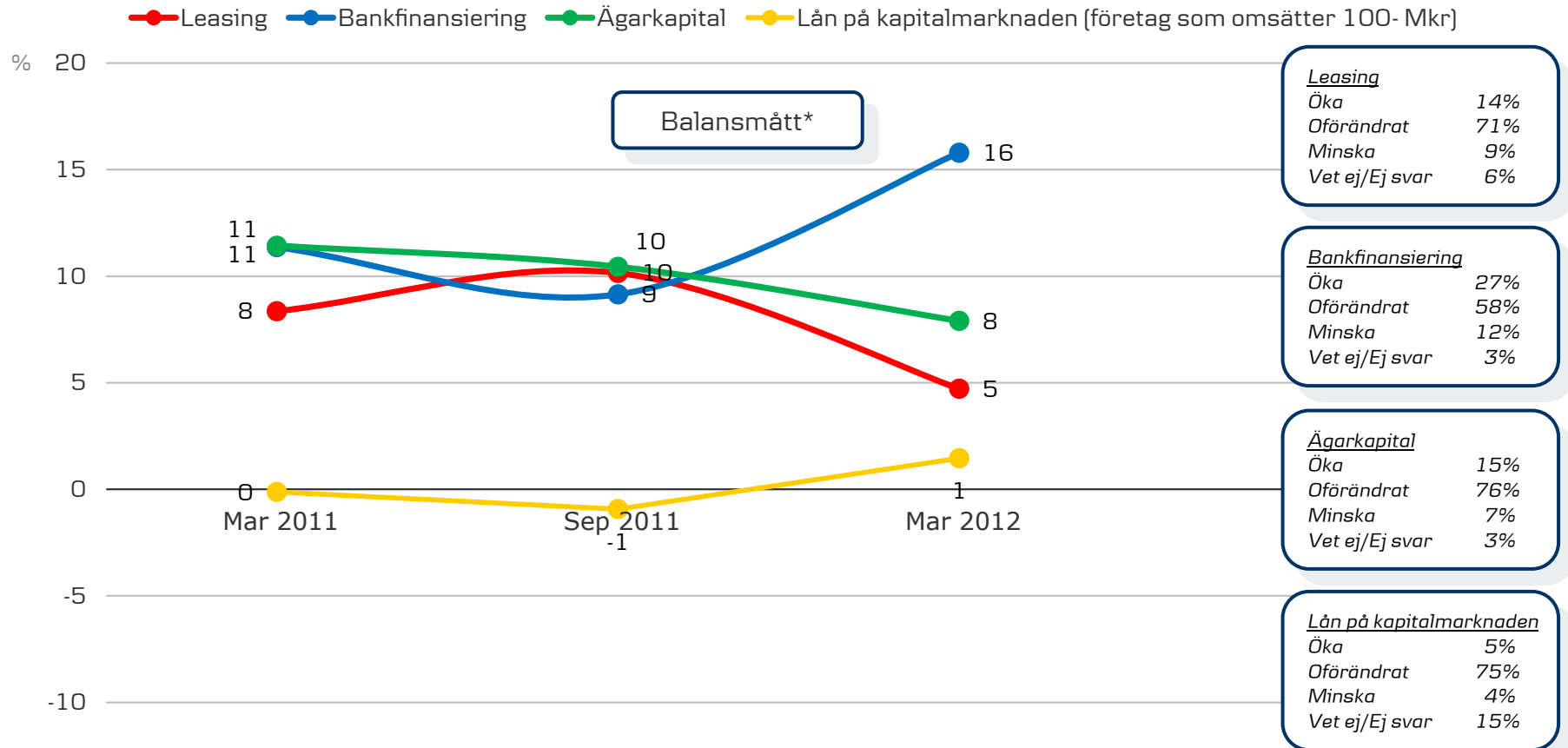
Bas: Samtliga, 1000 intervjuer

Hur förväntar du dig att företagets behov av extern finansiering kommer förändras under det närmaste året?



Bas: Samtliga, 1000 intervjuer

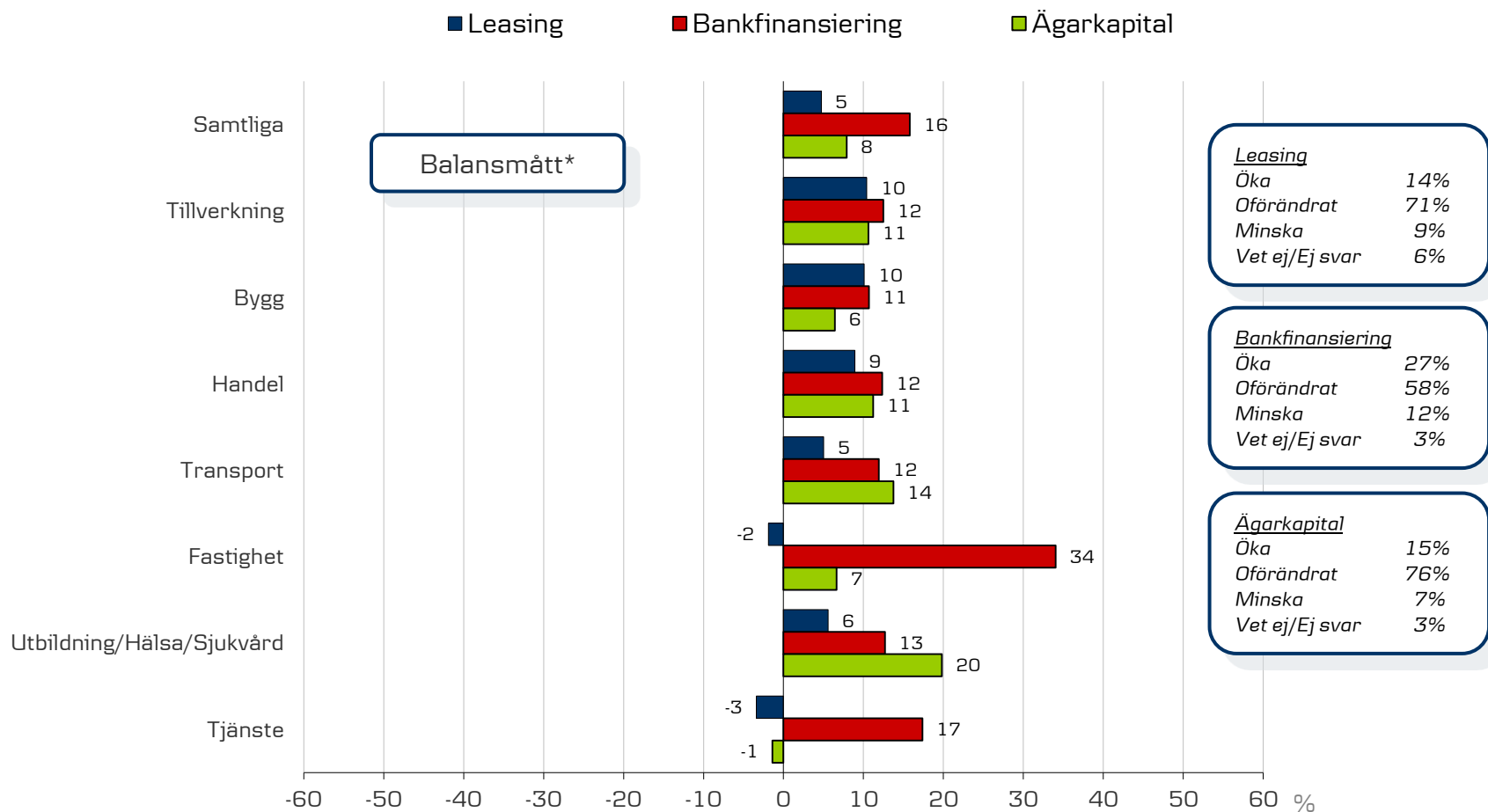
Hur förväntar du dig att var och en av följande finansieringsformer kommer utvecklas för företaget under det närmaste året?



*Balansmått = Andelen (%) som svarat Öka minus andelen som svarat Minska

Bas: Samtliga, 1000 intervjuer

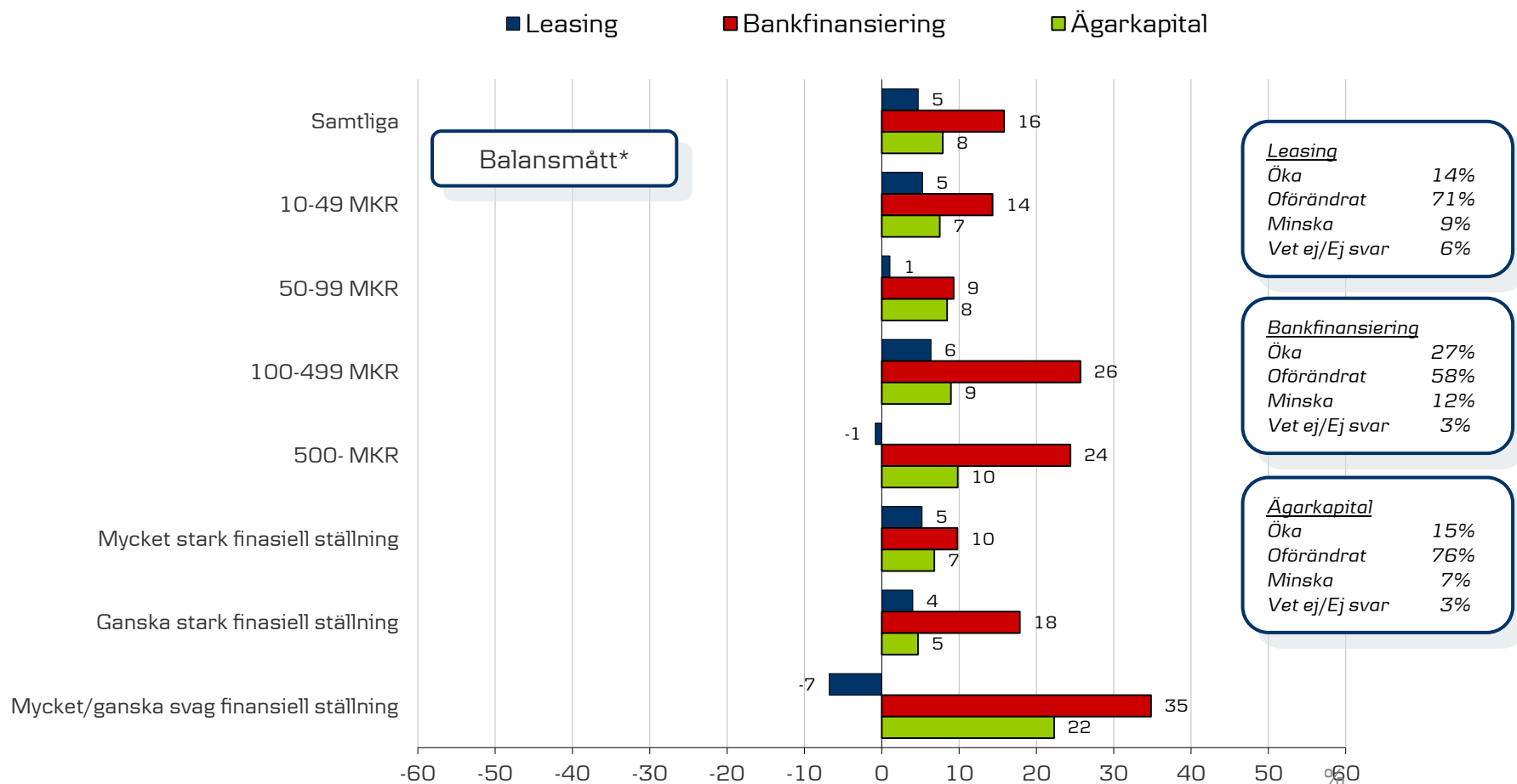
Hur förväntar du dig att var och en av följande finansieringsformer kommer utvecklas för företaget under det närmaste året?



*Balansmått = Andelen (%) som svarat Öka minus andelen som svarat Minska

Bas: Samtliga, 1000 intervjuer

Hur förväntar du dig att var och en av följande finansieringsformer kommer utvecklas för företaget under det närmaste året?

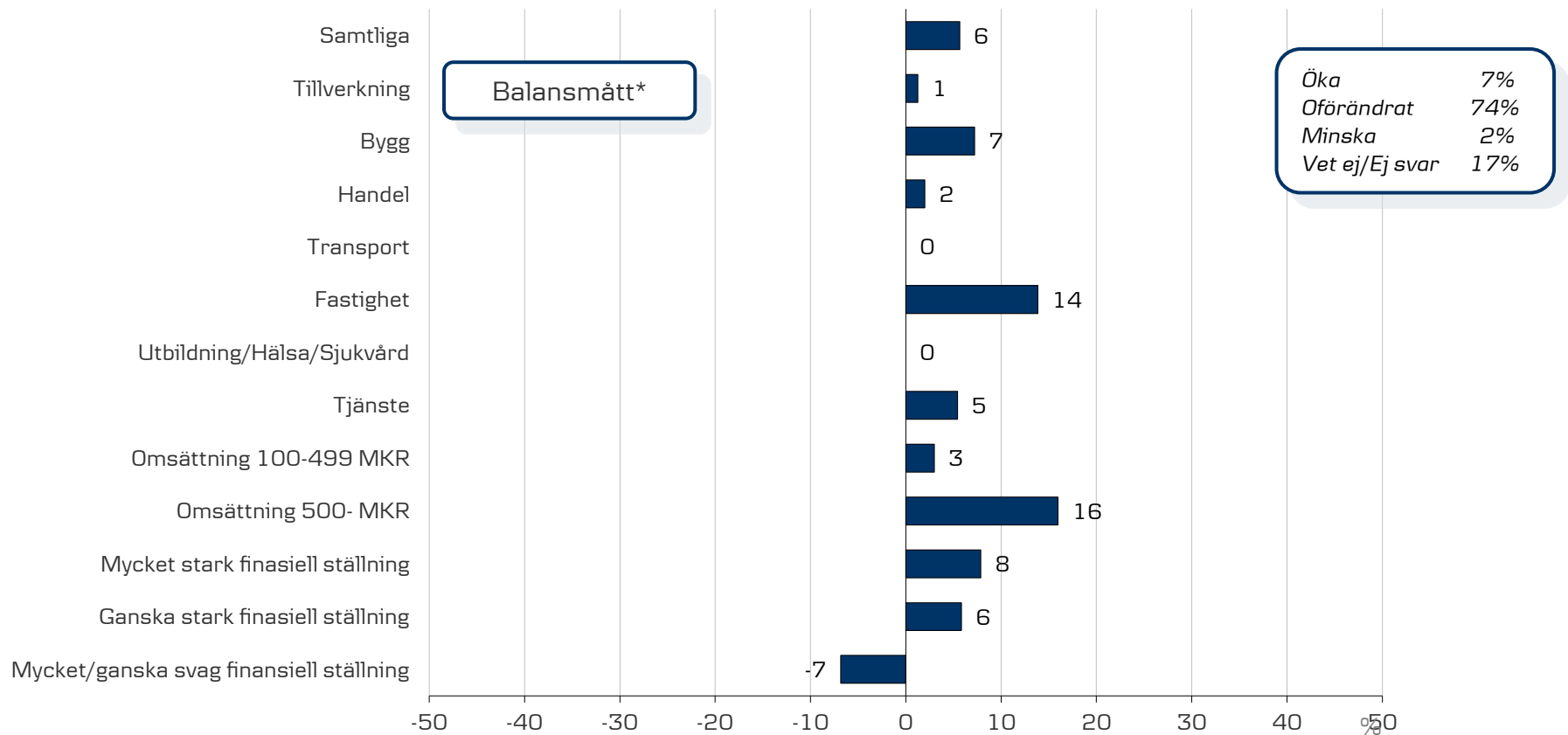


*Balansmått = Andelen (%) som svarat Öka minus andelen som svarat Minska

Bas: Samtliga, 1000 intervjuer

Hur förväntar du dig att var och en av följande finansieringsformer kommer utvecklas för företaget under det närmaste året?

■ Lån på kapitalmarknaden, t.ex. företagsobligationer eller certifikat.

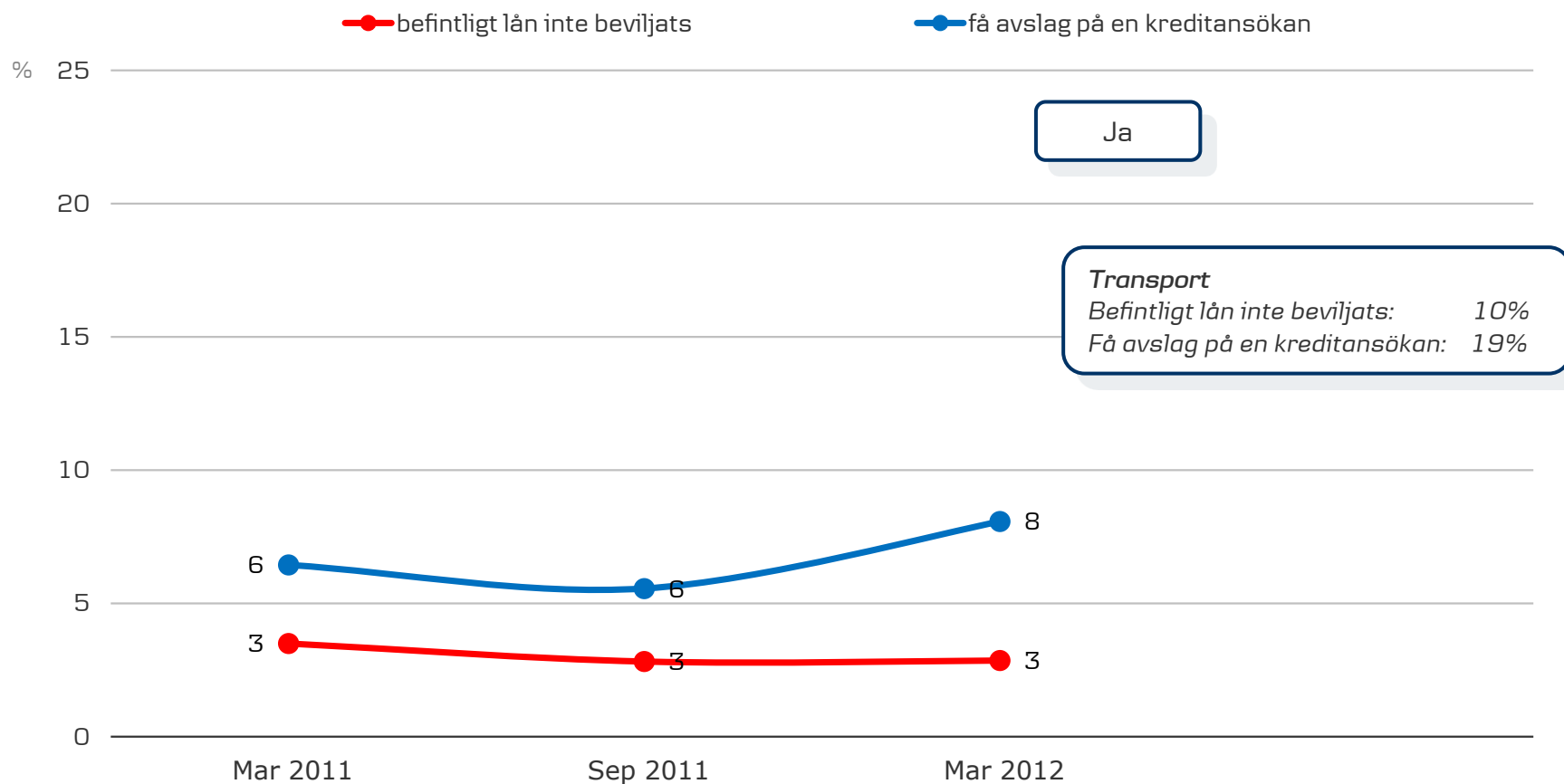


*Balansmått = Andelen (%) som svarat Öka minus andelen som svarat Minska

Bas: Företag som omsätter 100 Mkr eller mer, 349 intervjuer

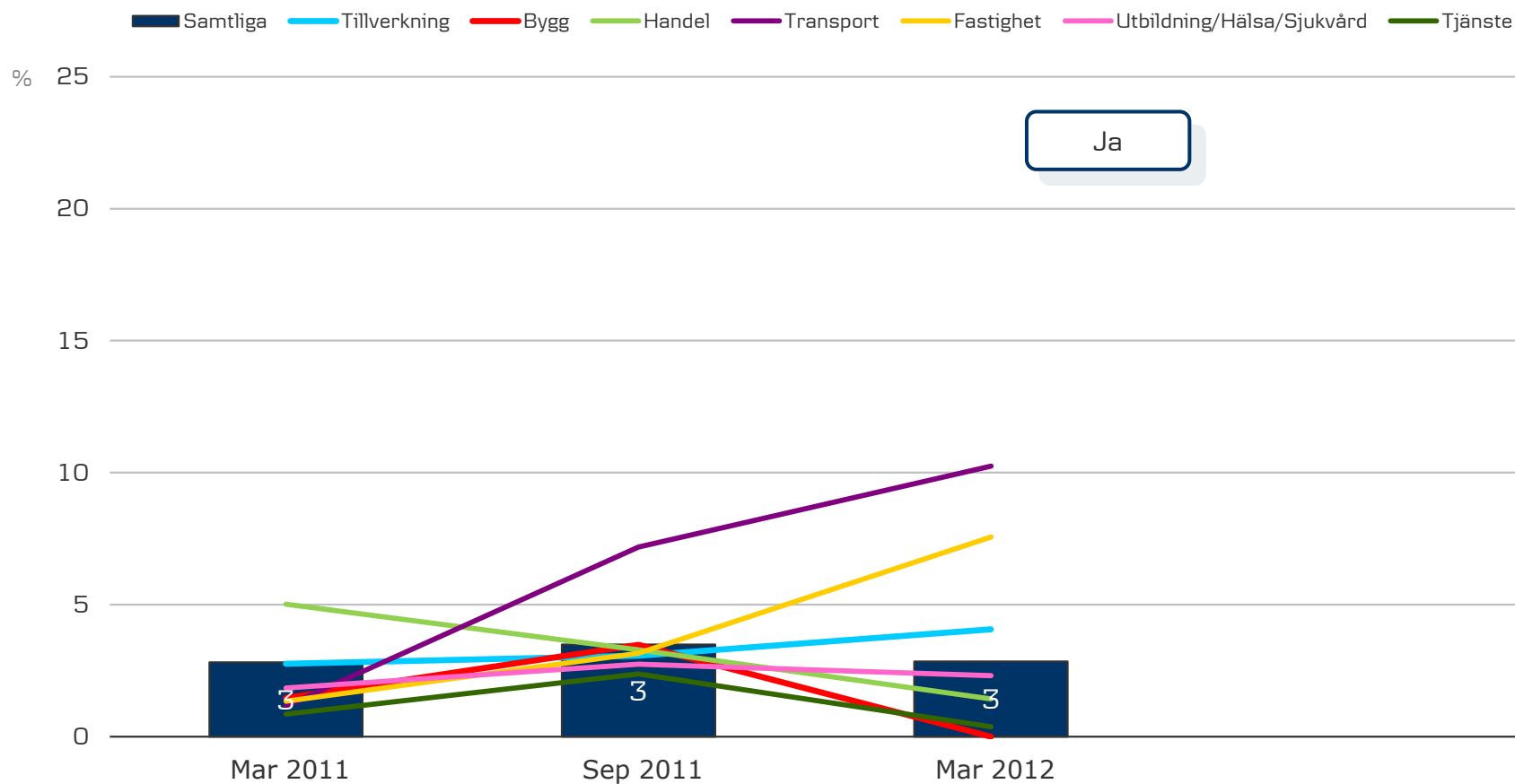
Tillgång till finansiering

Har du under det senaste året varit med om att...?



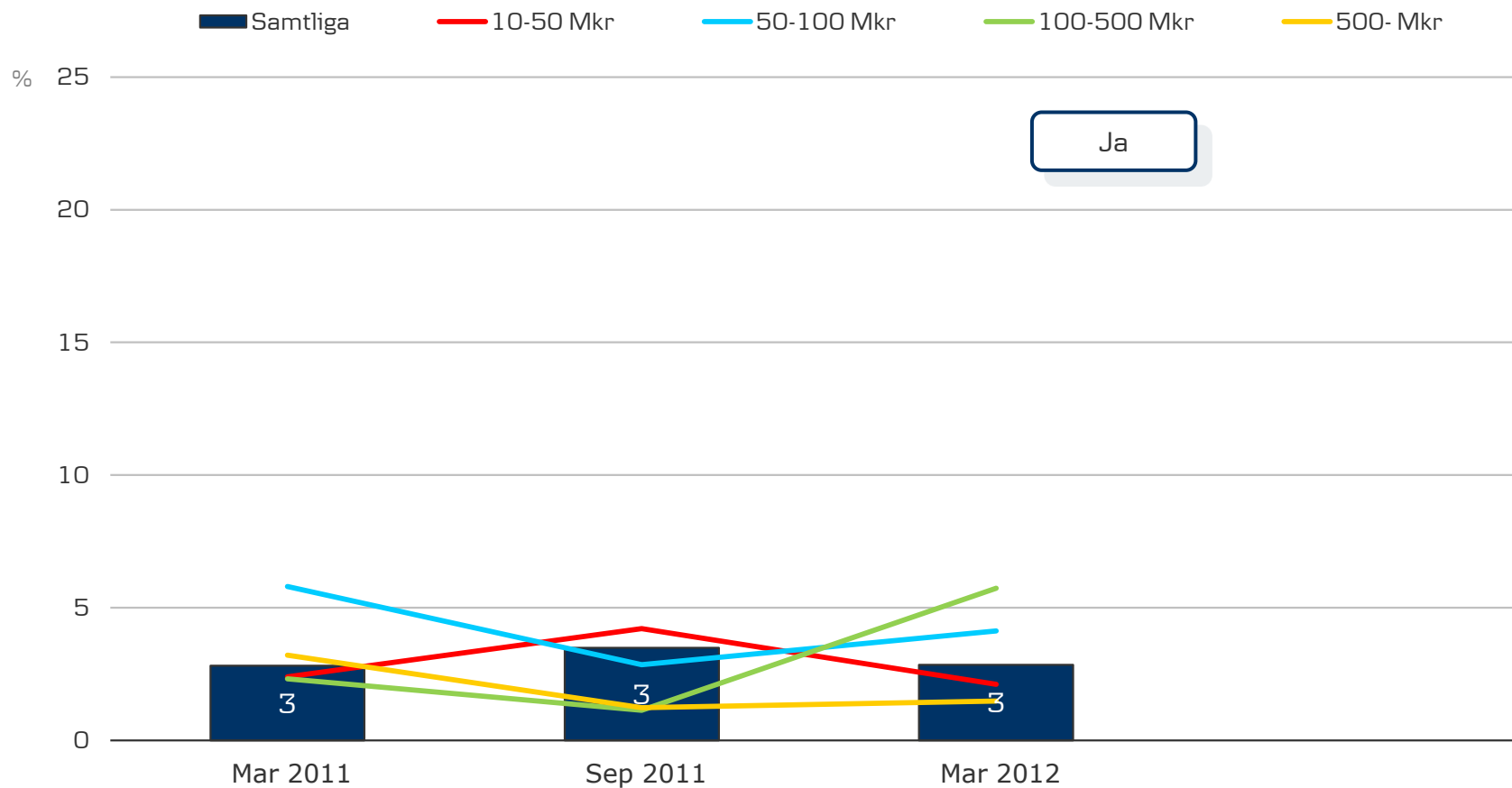
Bas: Samtliga, 1000 intervjuer

Har du under det senaste året varit med om att befintligt lån inte förnyats?



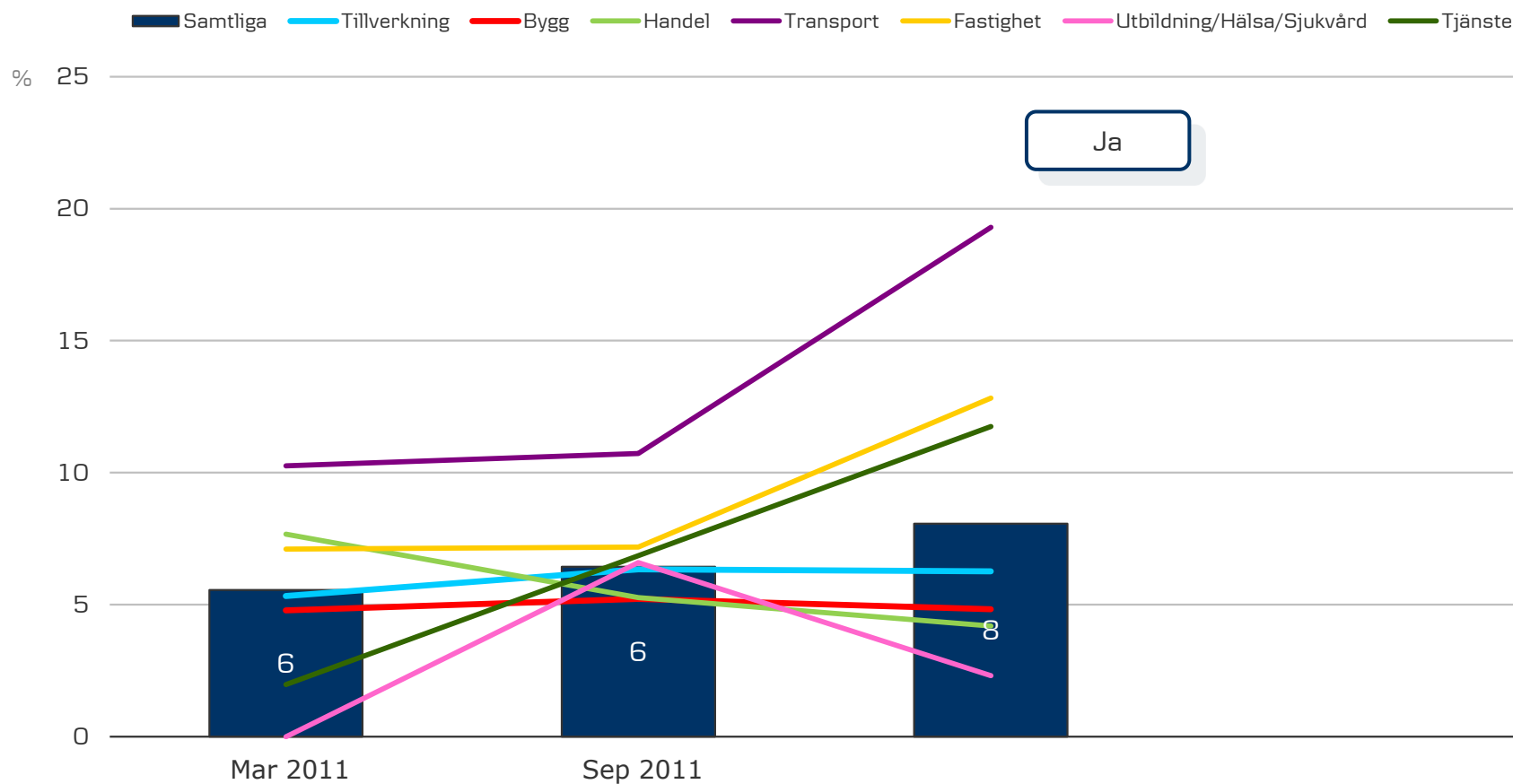
Bas: Samtliga, 1000 intervjuer

Har du under det senaste året varit med om att befintligt lån inte förnyats?



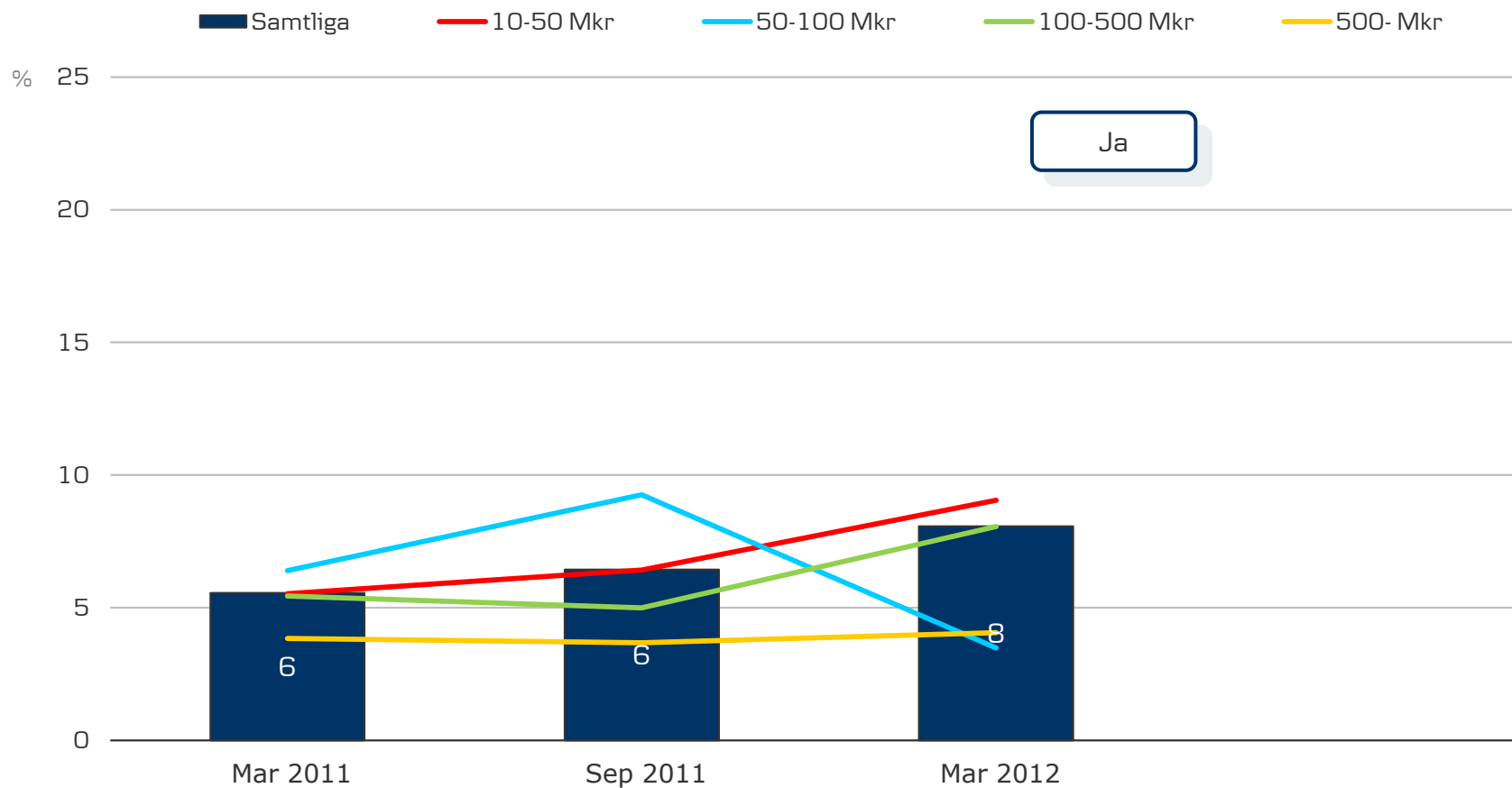
Bas: Samtliga, 1000 intervjuer

Har du under det senaste året varit med om att få avslag på en kreditansökan?



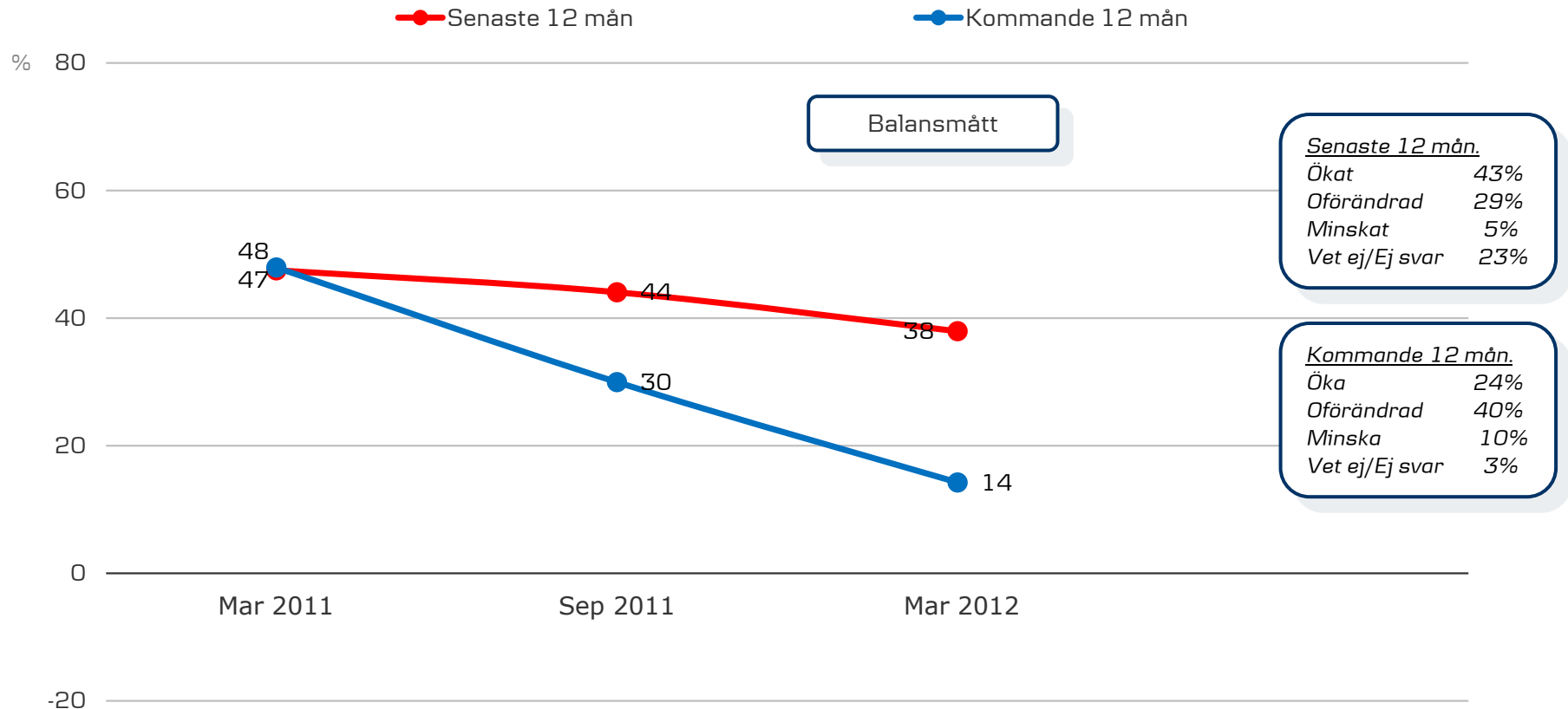
Bas: Samtliga, 1000 intervjuer

Har du under det senaste året varit med om att få avslag på en kreditansökan?



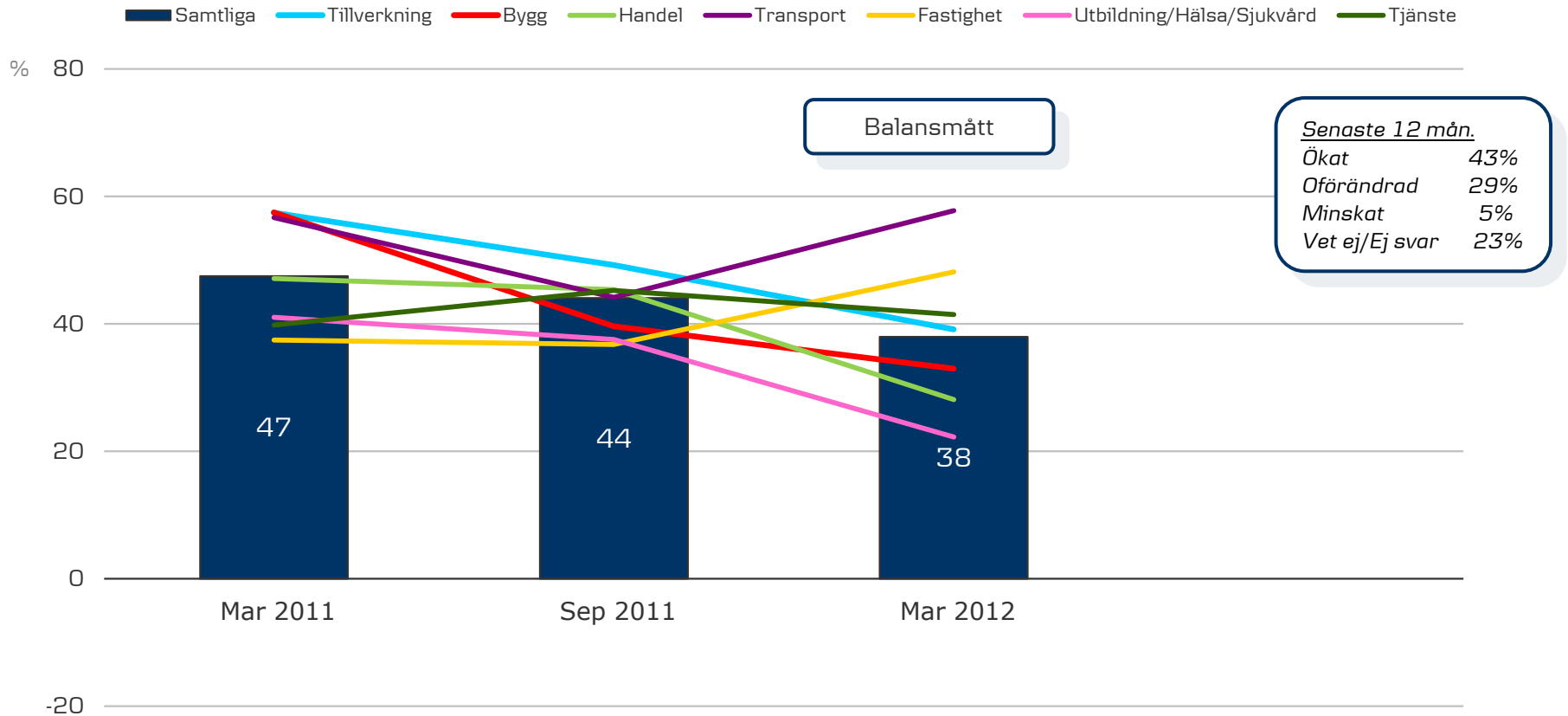
Bas: Samtliga, 1000 intervjuer

Upplever du att bankens räntemarginal för era lån ökat, minskat eller varit oförändrad under de senaste tolv månaderna? Tror du att bankens räntemarginal för era lån kommer att öka, minska eller vara oförändrad under de kommande tolv månaderna?



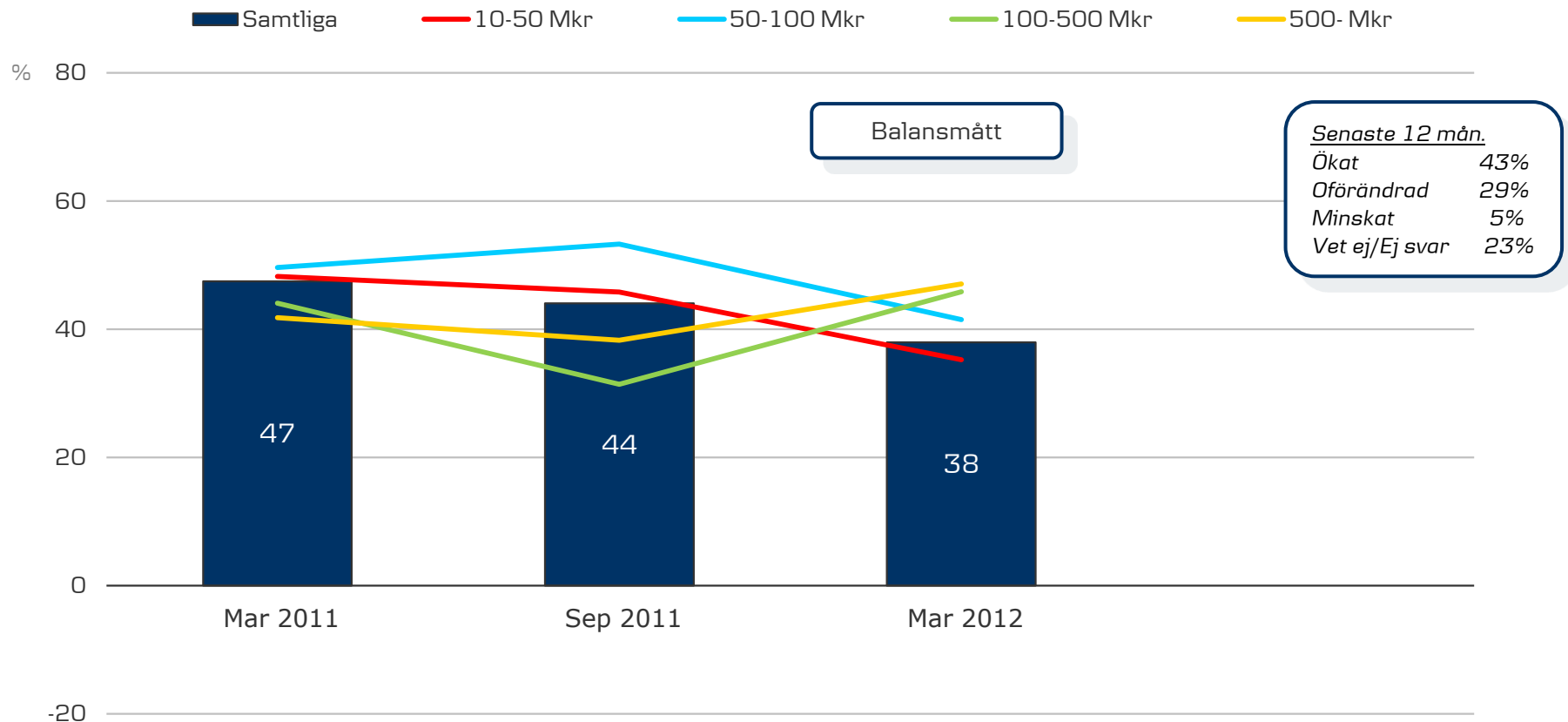
Bas: Har lån, 935 intervjuer

Upplever du att bankens räntemarginal för era lån ökat, minskat eller varit oförändrad under de senaste tolv månaderna?



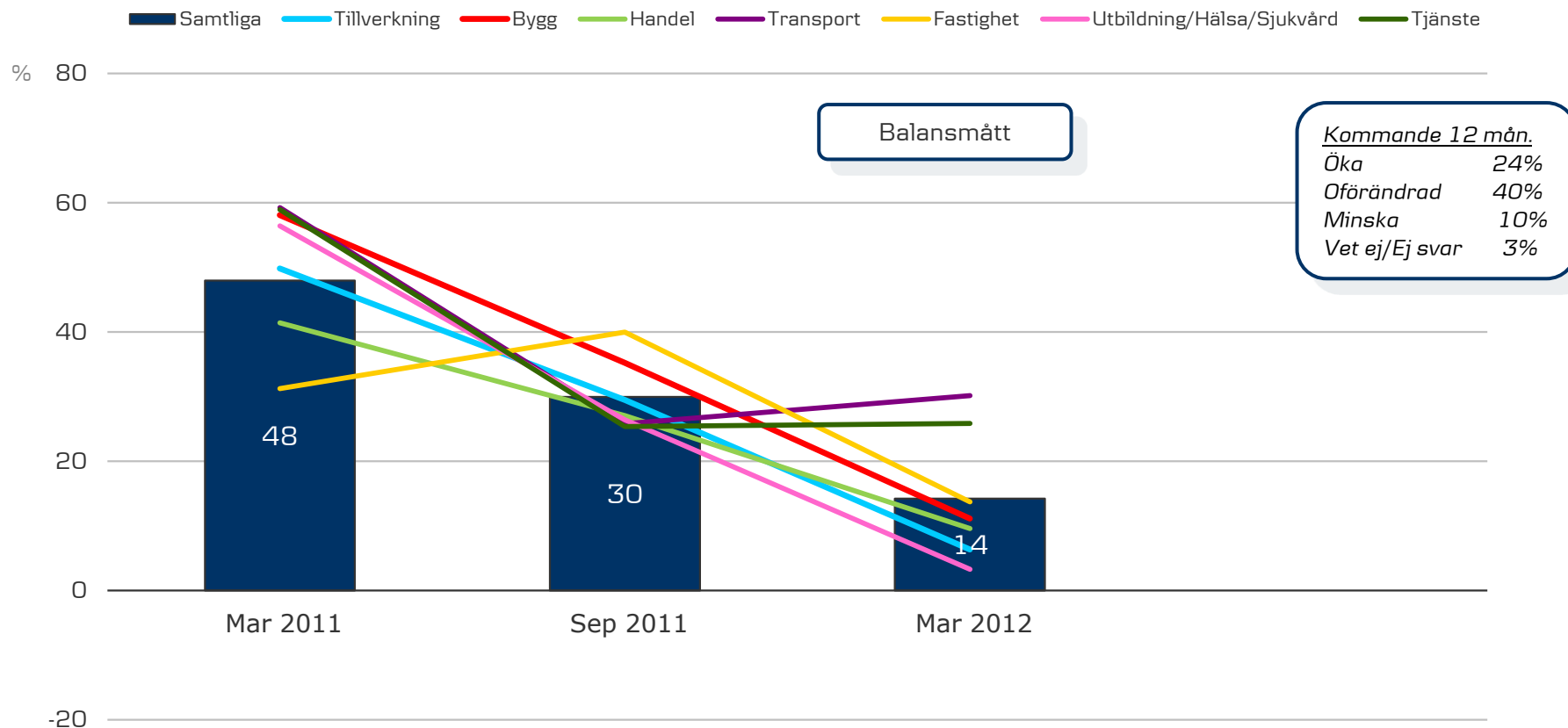
Bas: Har lån, 935 intervjuer

Upplever du att bankens räntemarginal för era lån ökat, minskat eller varit oförändrad under de senaste tolv månaderna?



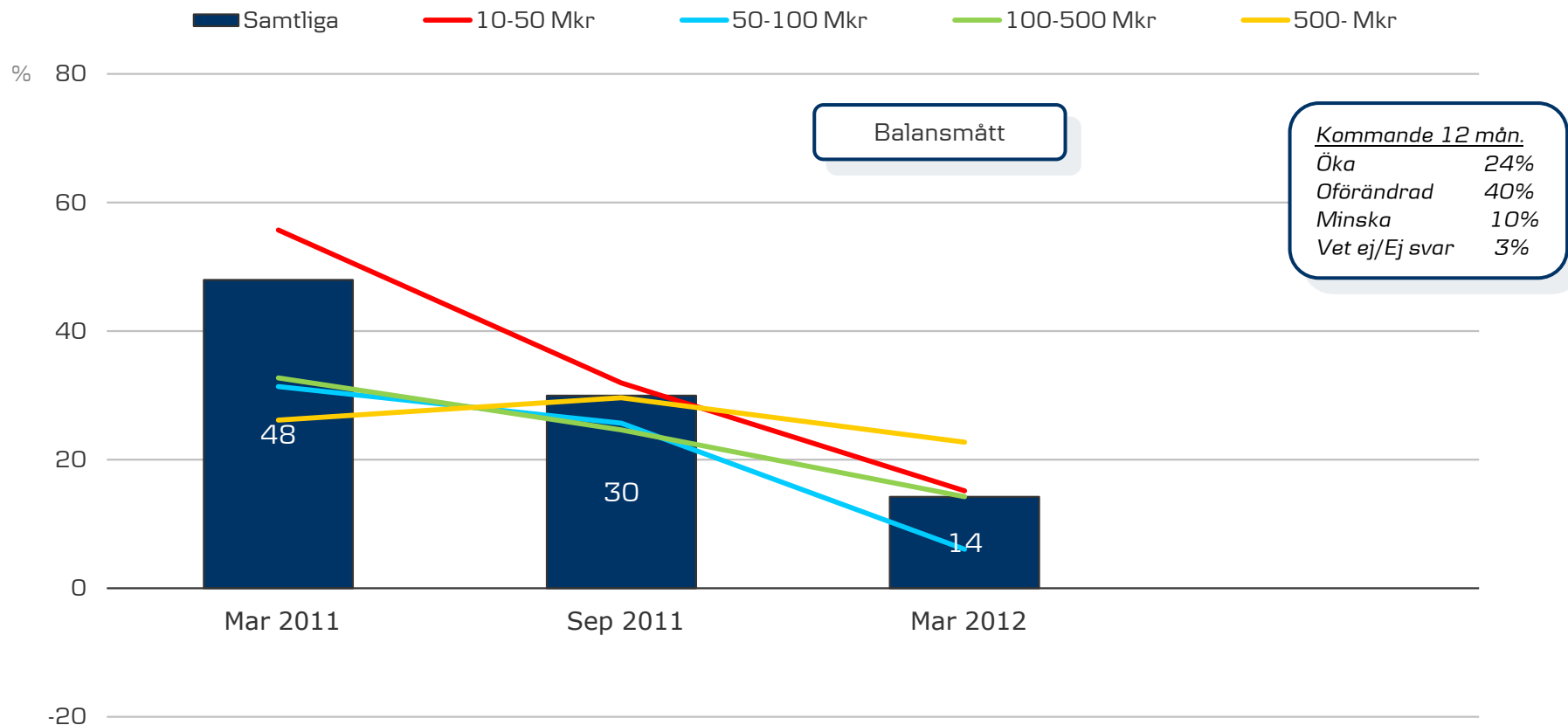
Bas: Har lån, 935 intervjuer

Tror du att bankens räntemarginal för era lån kommer att öka, minska eller vara oförändrad under de kommande tolv månaderna?



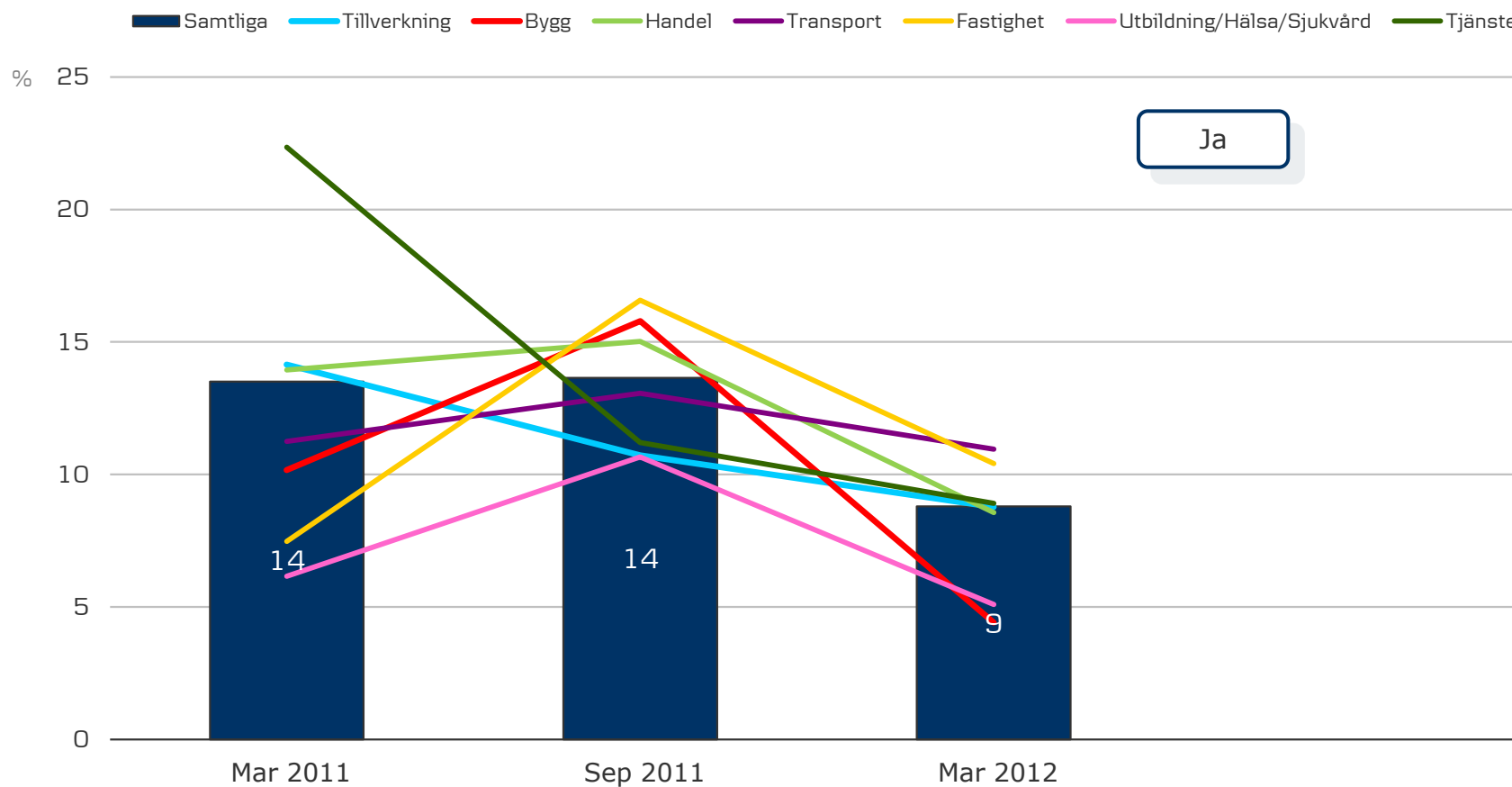
Bas: Har lån, 935 intervjuer

Tror du att bankens räntemarginal för era lån kommer att öka, minska eller vara oförändrad under de kommande tolv månaderna?



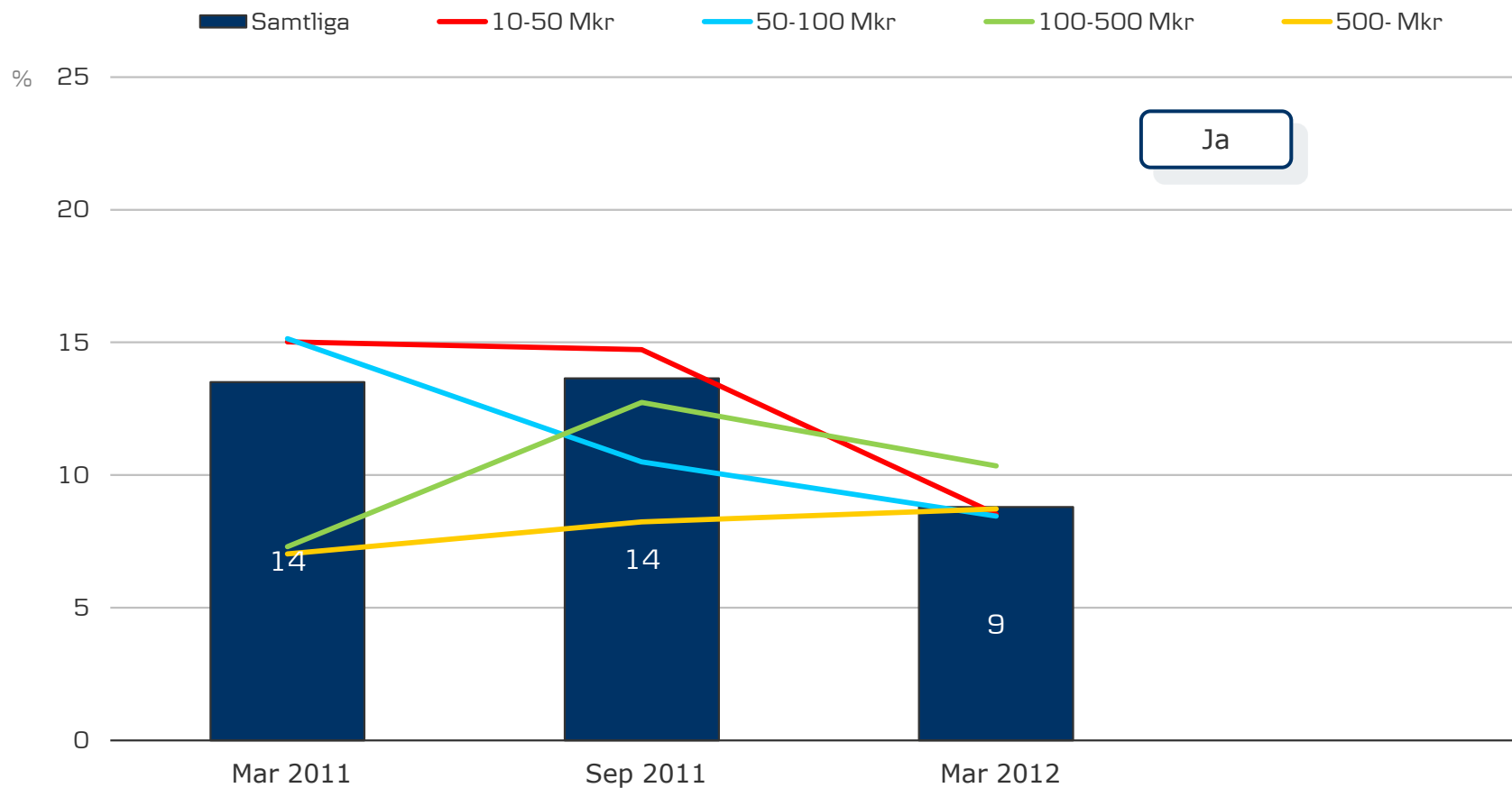
Bas: Har lån, 935 intervjuer

Anser du att era långgivare övervärderar riskerna med att låna ut pengar till ditt företag jämfört med andra företag i din bransch?



Bas: Har lån, 935 intervjuer

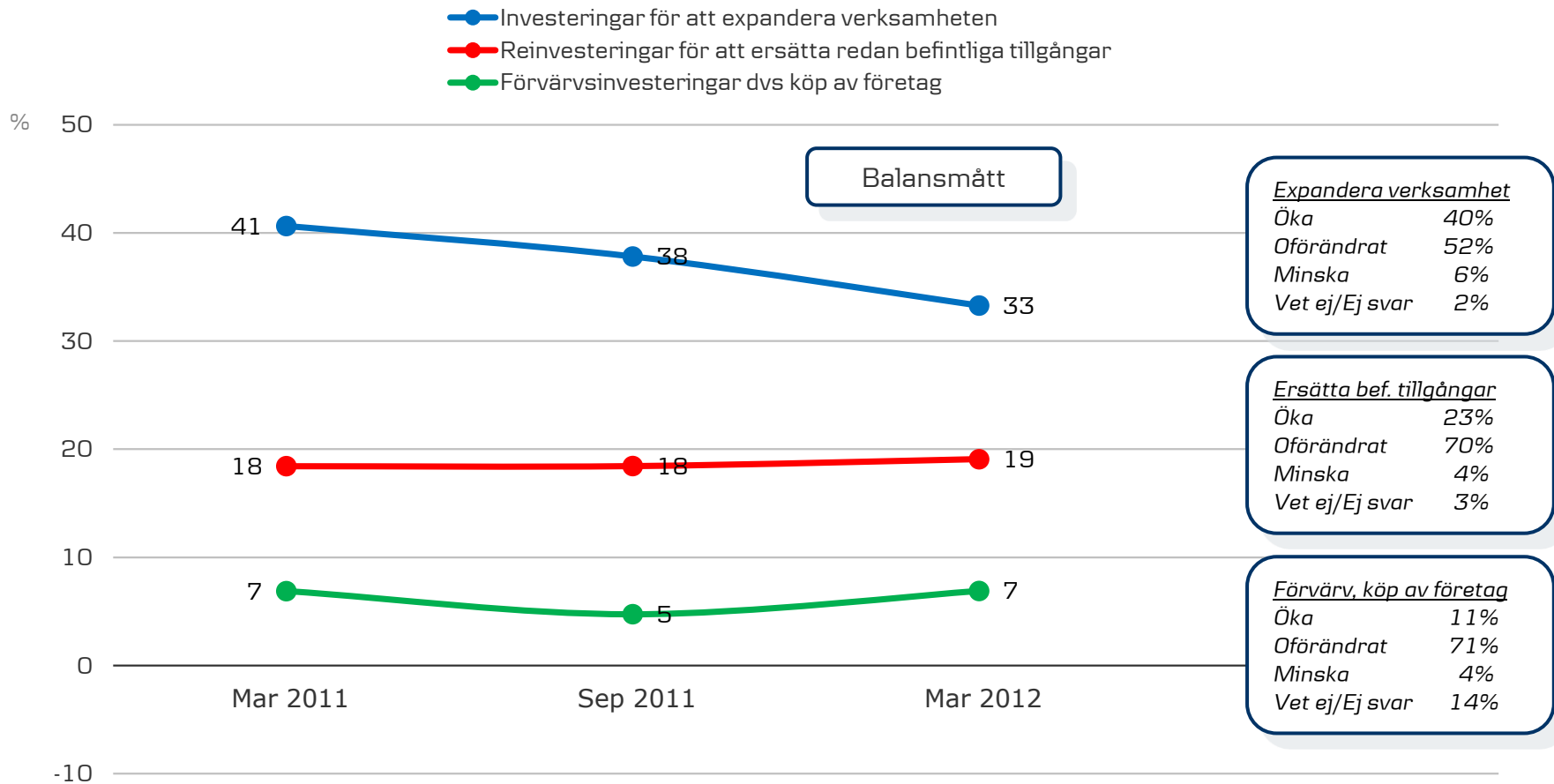
Anser du att era långgivare övervärderar riskerna med att låna ut pengar till ditt företag jämfört med andra företag i din bransch?



Bas: Har lån, 935 intervjuer

Planerade investeringar

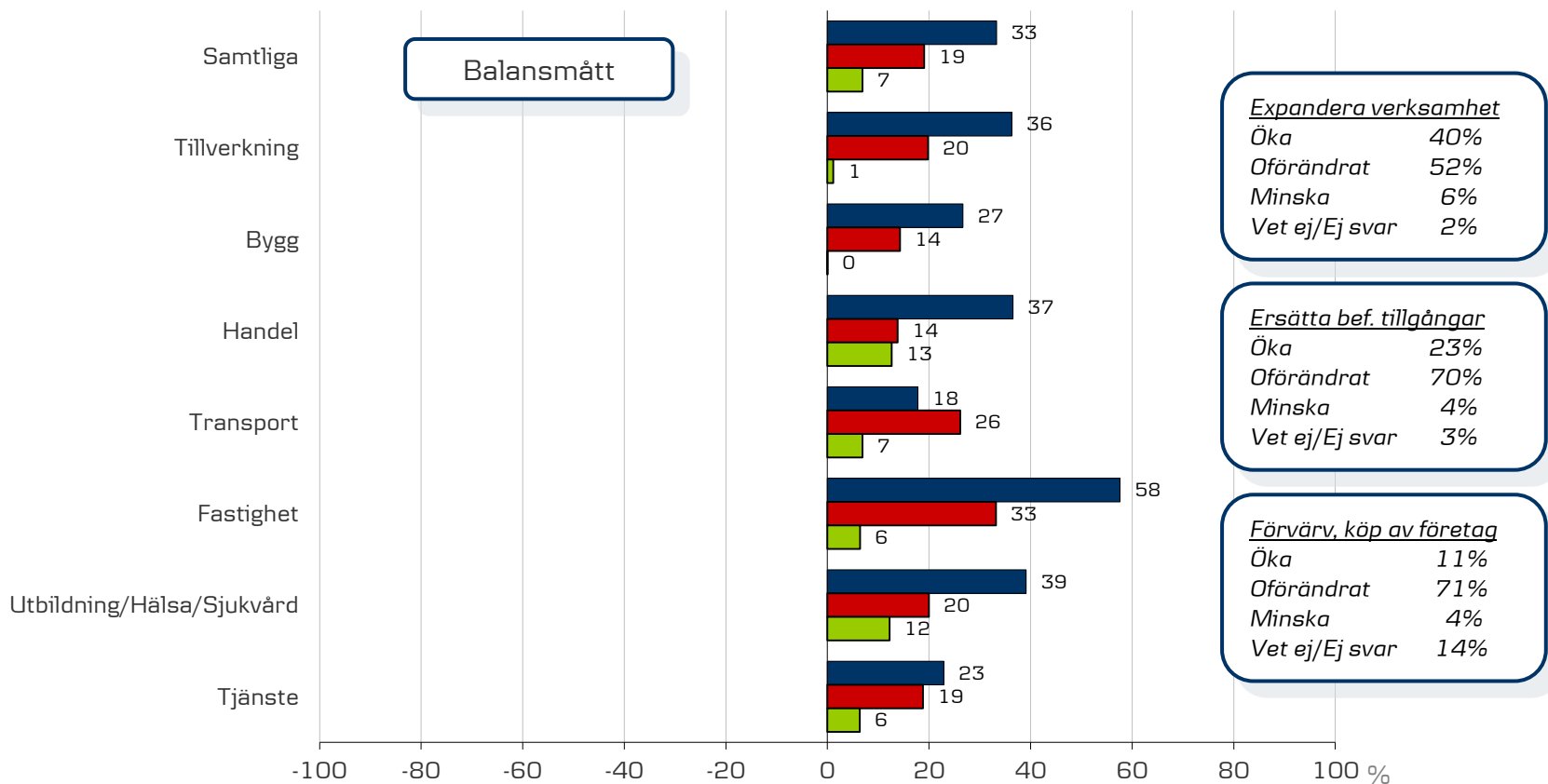
Kommer ni i företaget att öka eller minska följande under det kommande året?



Bas: Samtliga, 1000 intervjuer

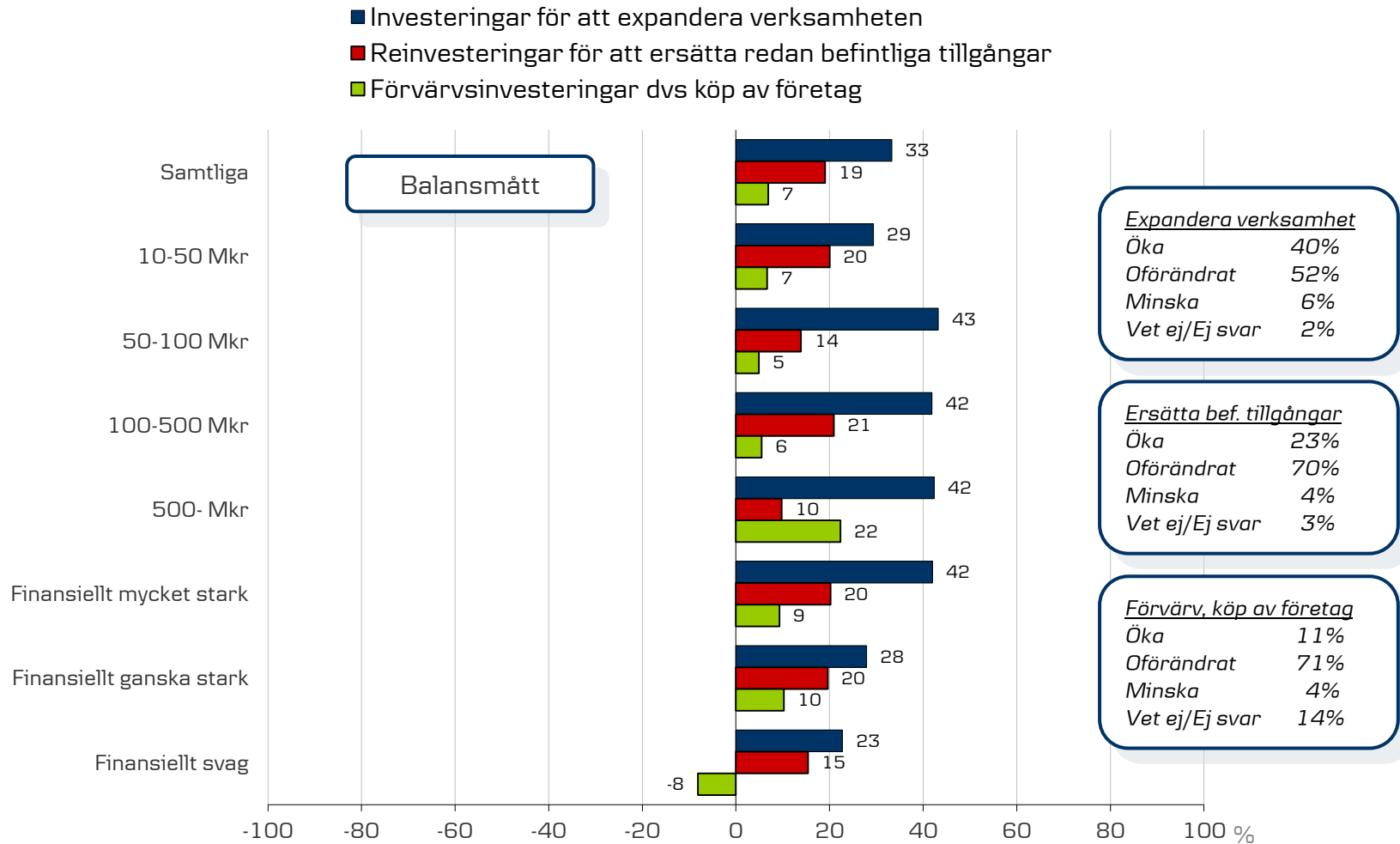
Kommer ni i företaget att öka eller minska följande under det kommande året?

- Investeringar för att expandera verksamheten
- Reinvesteringar för att ersätta redan befintliga tillgångar
- Förvärvsinvesteringar dvs köp av företag



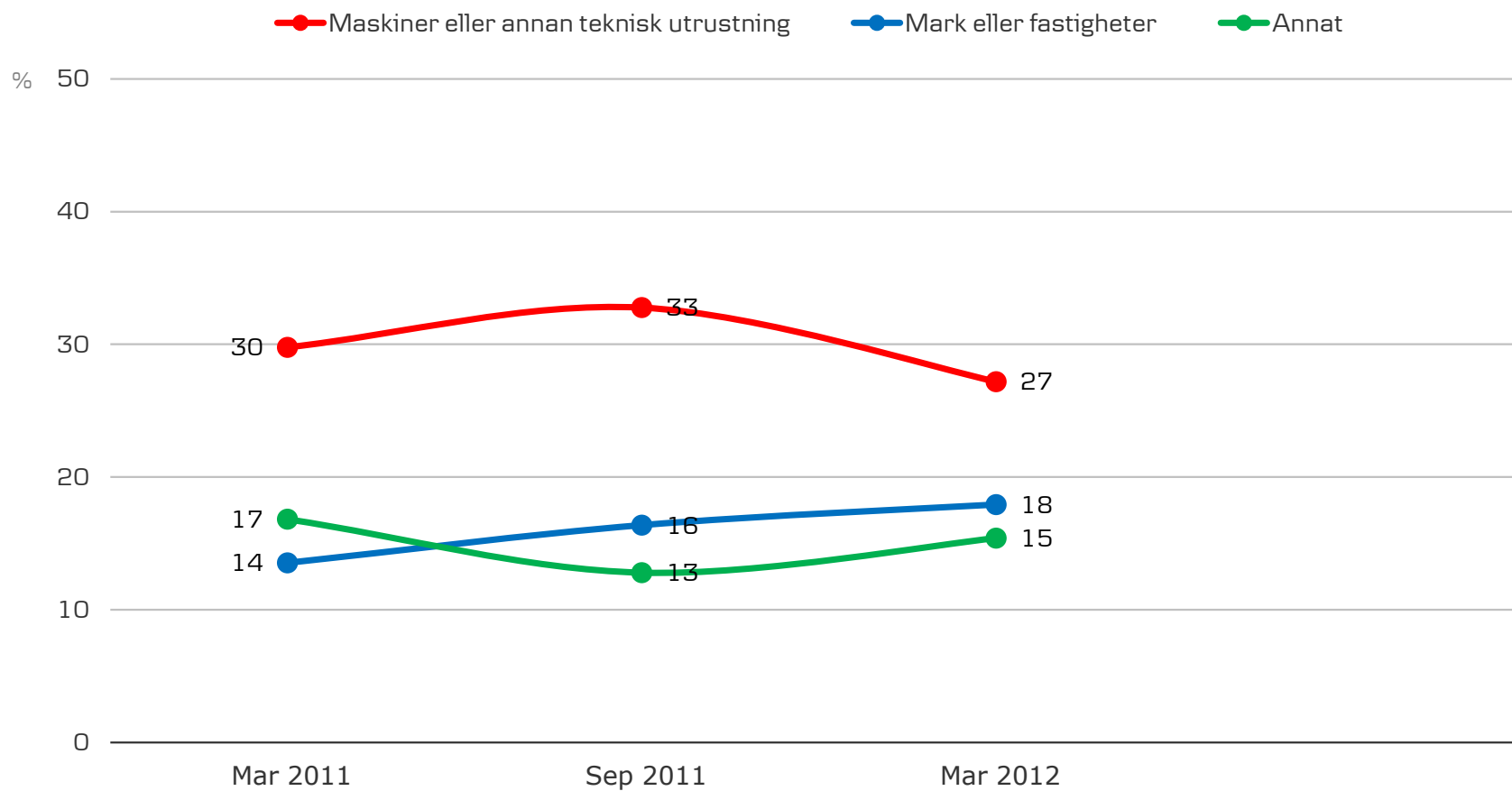
Bas: Samtliga, 1027 intervjuer

Kommer ni i företaget att öka eller minska följande under det kommande året?



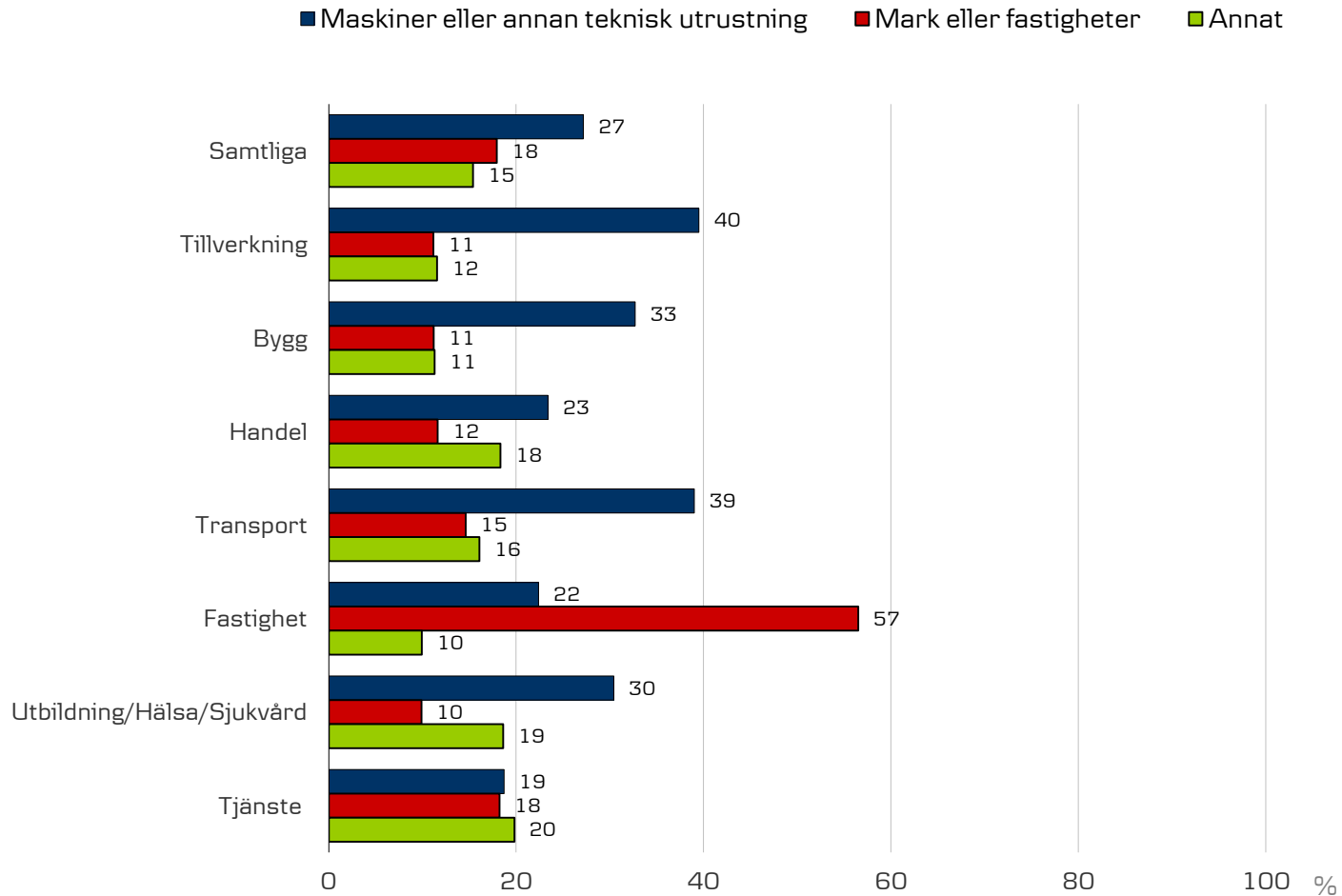
Bas: Samtliga, 1027 intervjuer

Vad av det följande kommer ni under det närmaste året att investera i?



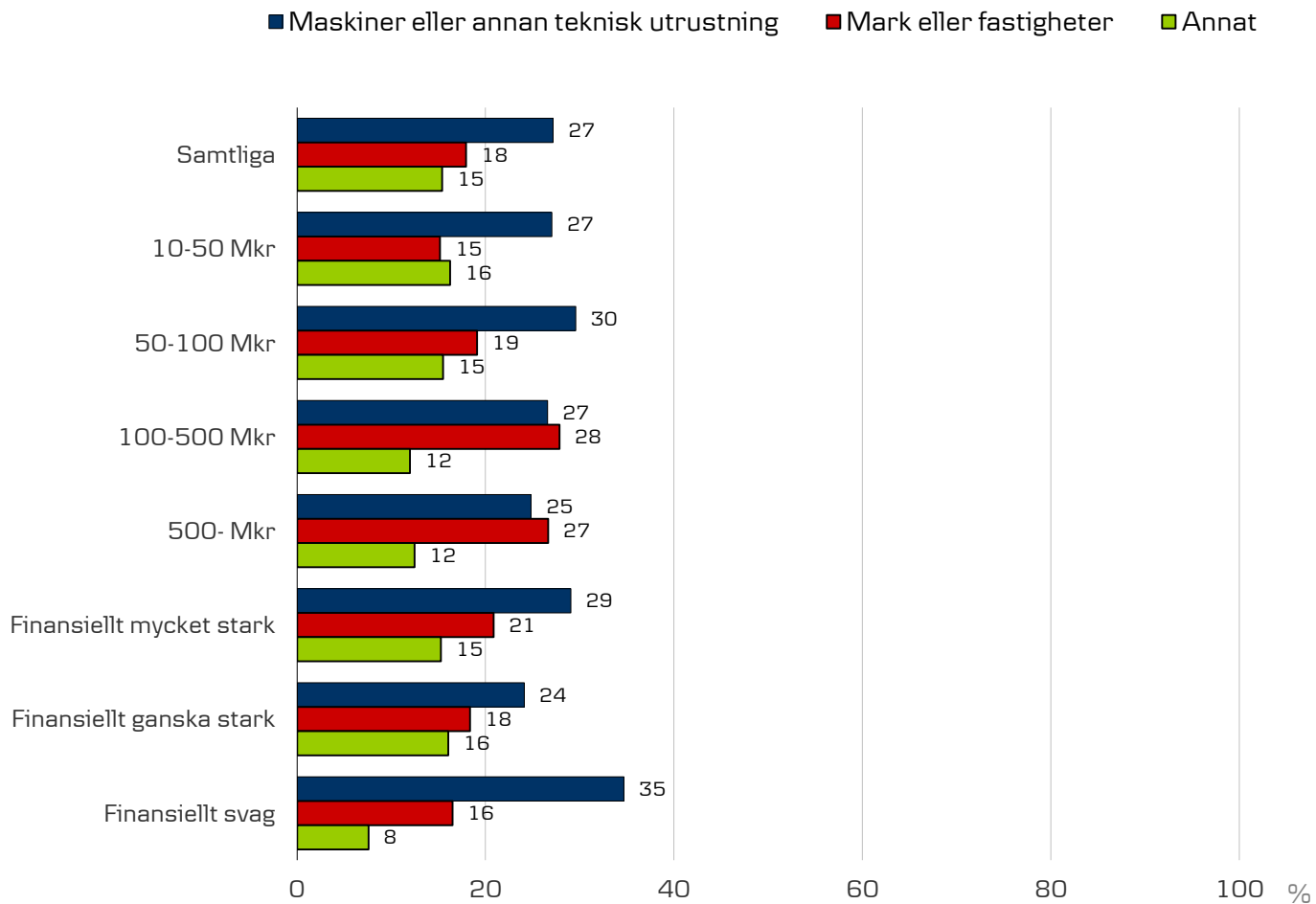
Bas: Samtliga, 1000 intervjuer

Vad av det följande kommer ni under det närmaste året att investera i?



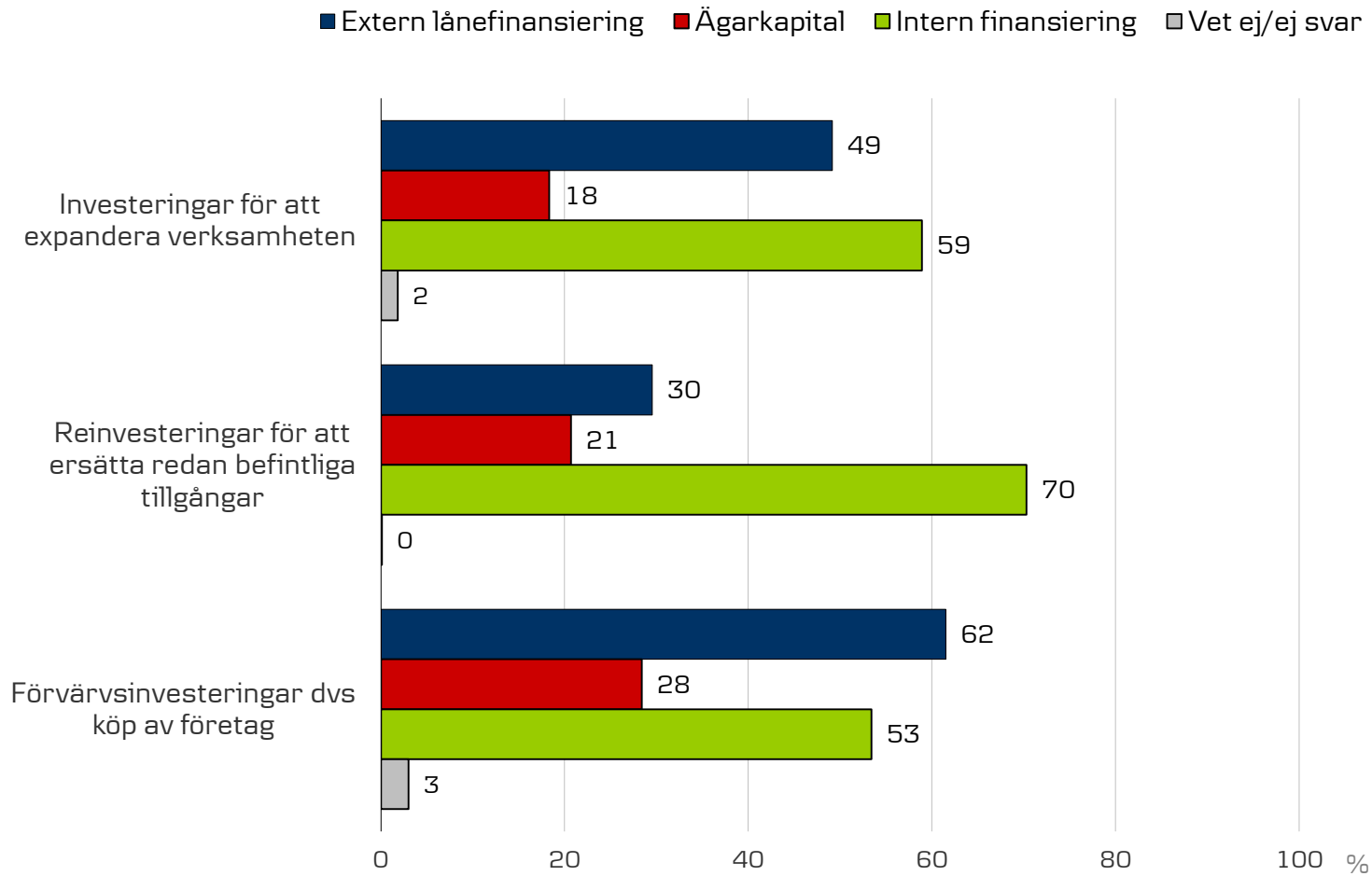
Bas: Samtliga, 1000 intervjuer

Vad av det följande kommer ni under det närmaste året att investera i?



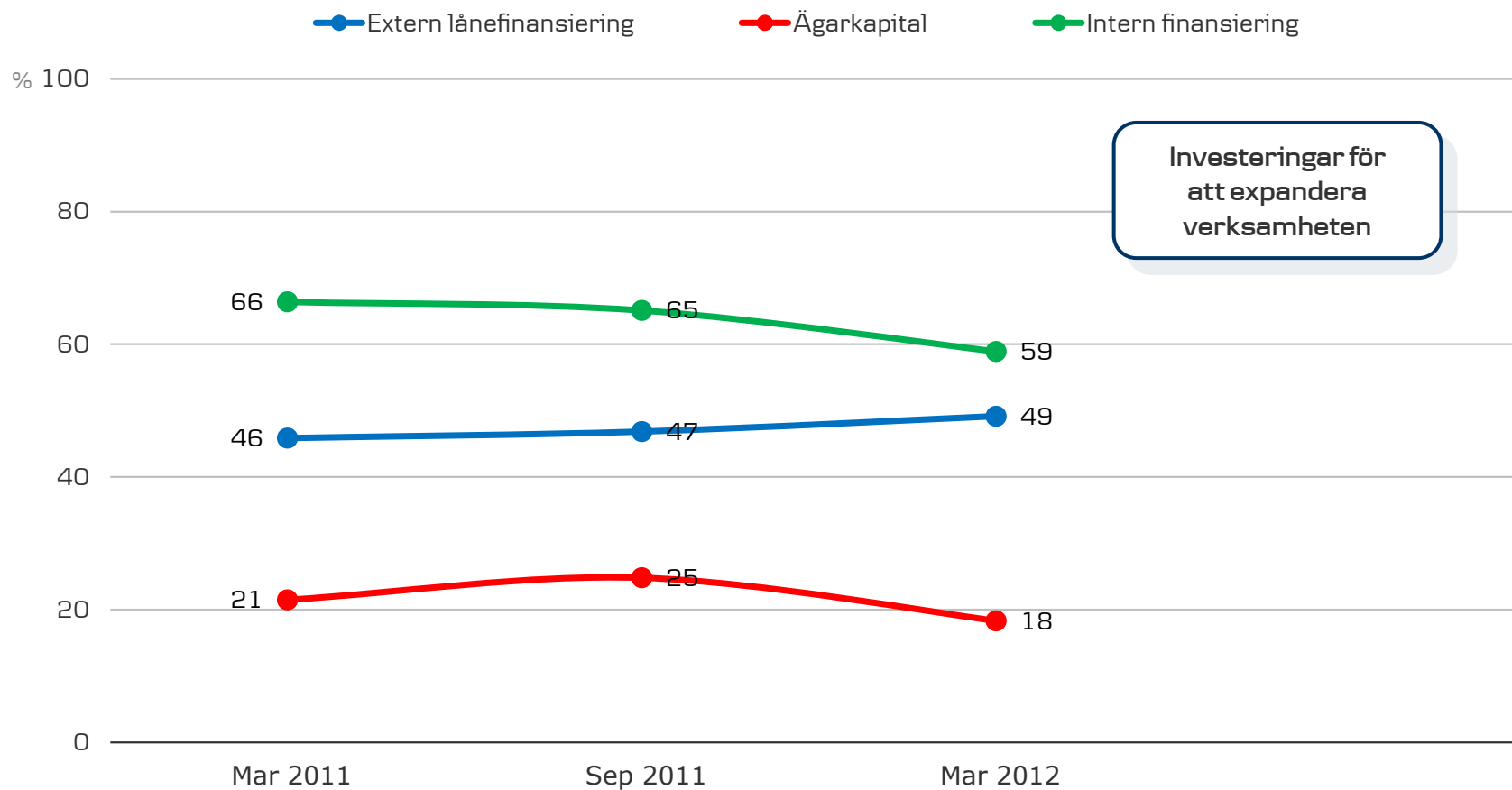
Bas: Samtliga, 1000 intervjuer

Hur kommer de ökande kostnaderna för vart och ett av följande att finansieras?



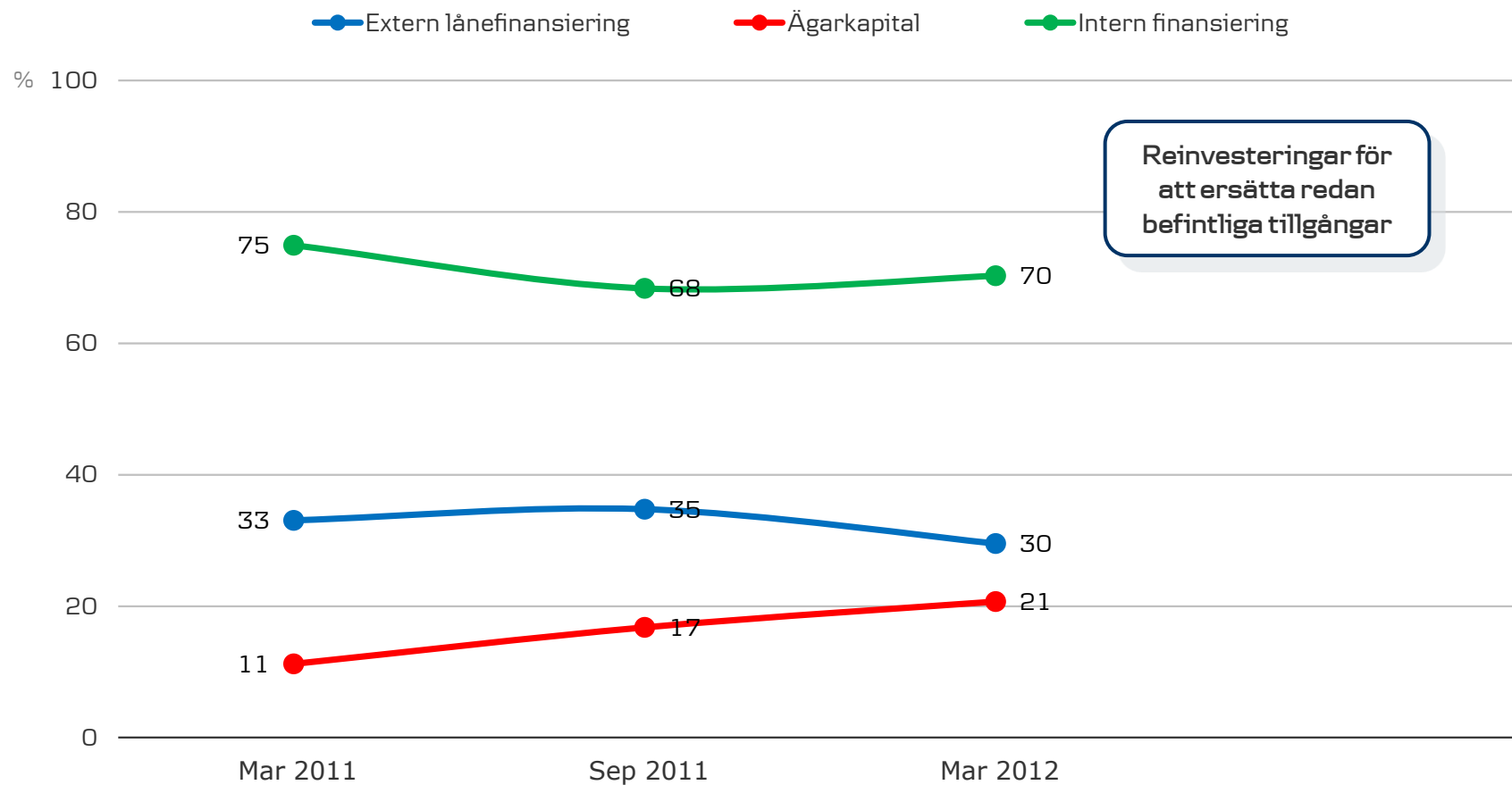
Bas: Om ökning i respektive investering

Hur kommer de ökande kostnaderna för vart och ett av följande att finansieras?



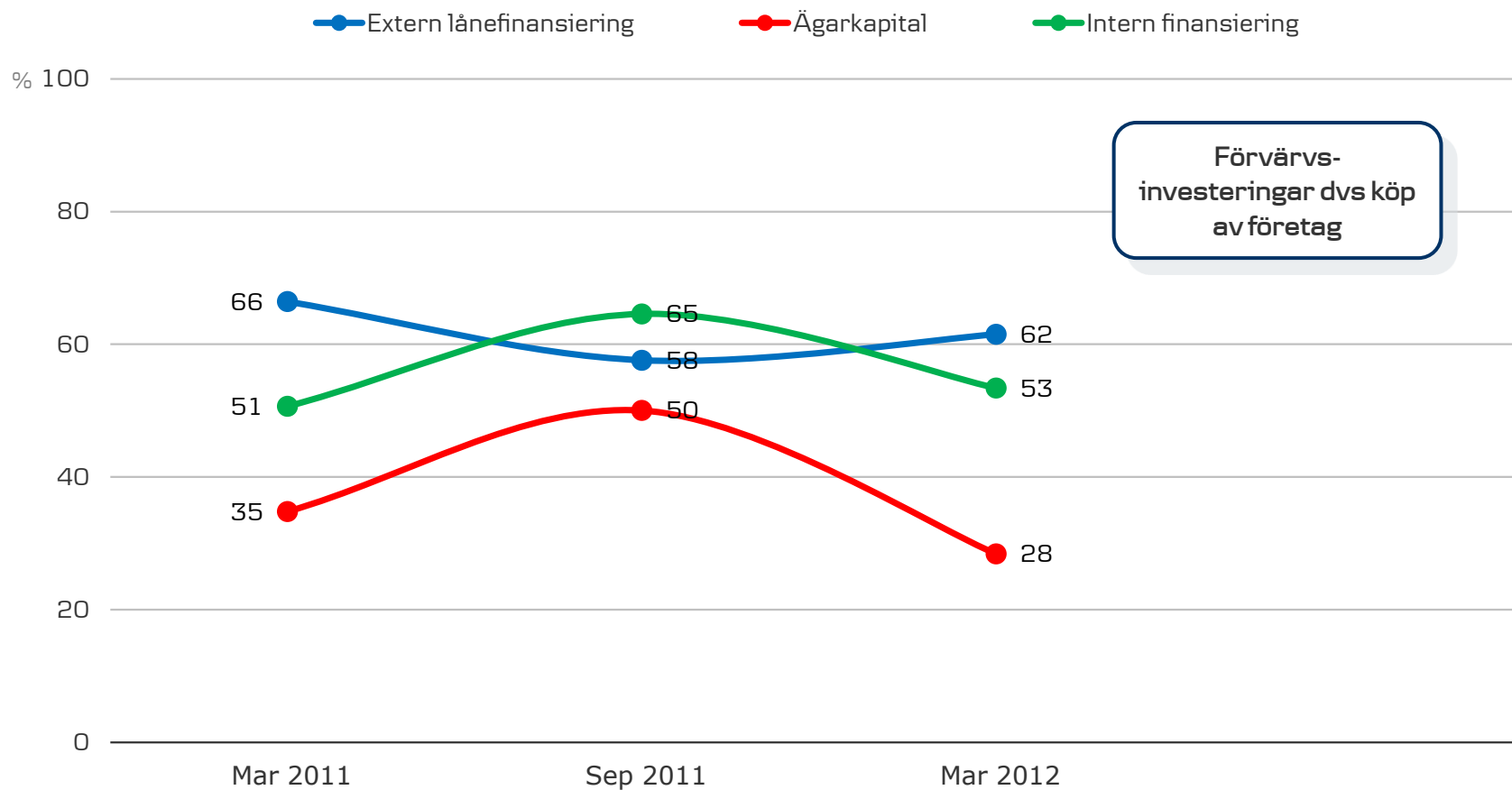
Bas: Om ökning av investeringar för att expandera verksamheten, 417 intervjuer

Hur kommer de ökande kostnaderna för vart och ett av följande att finansieras?



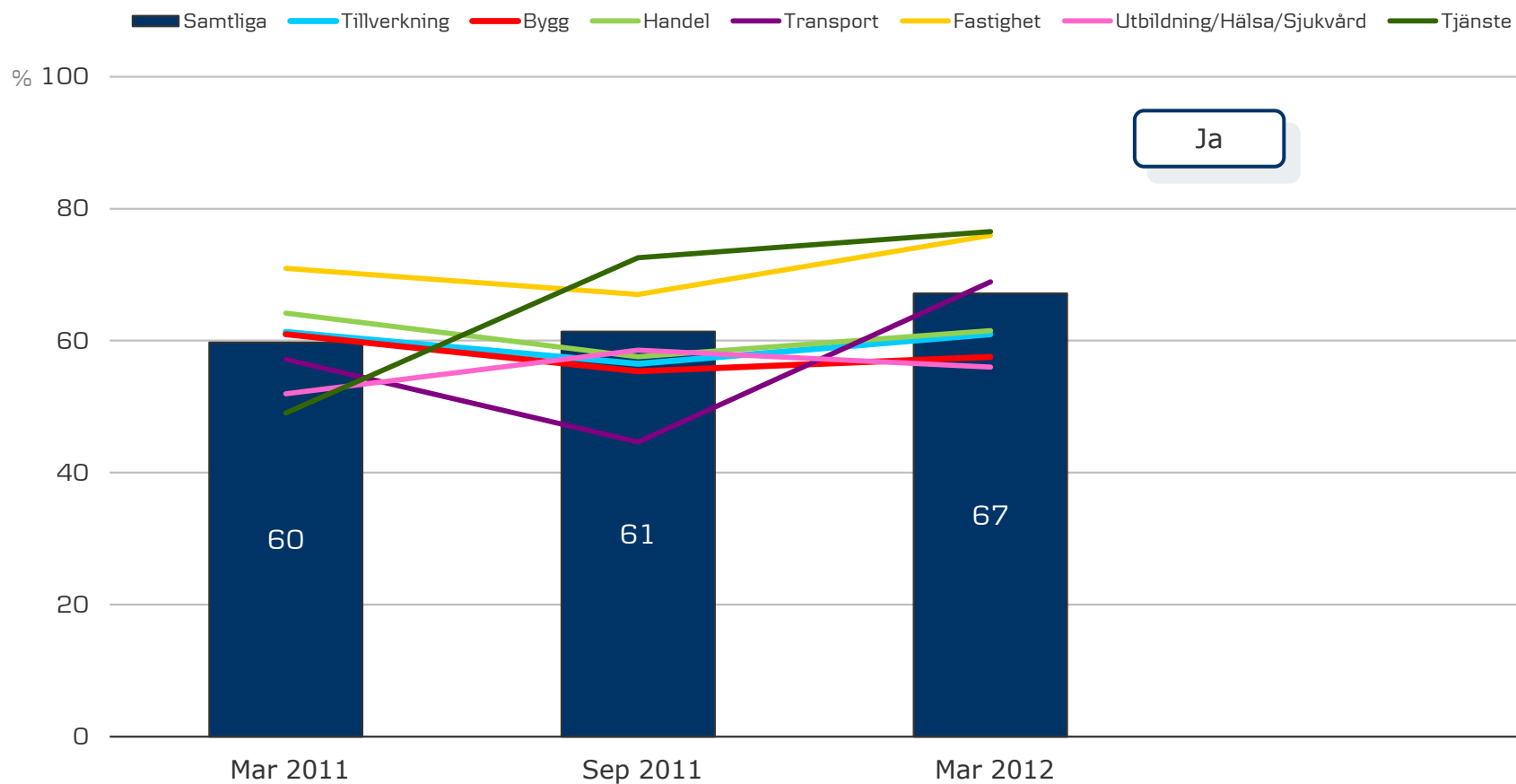
Bas: Om ökning av reinvesteringar för att ersätta redan befintliga tillgångar, 224 intervjuer

Hur kommer de ökande kostnaderna för vart och ett av följande att finansieras?



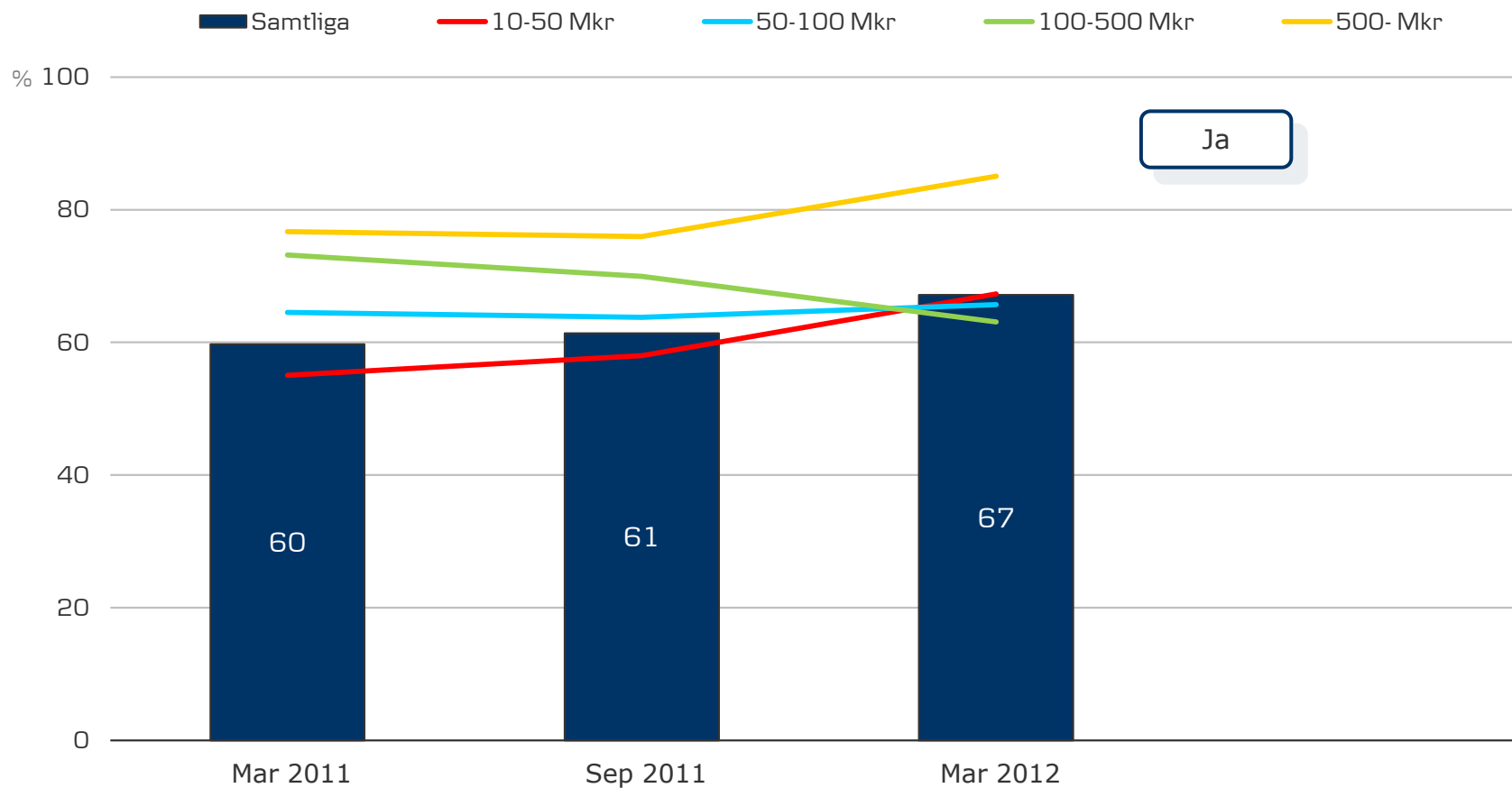
Bas: Om ökning av förvärvsinvesteringar dvs köp av företag, 121 intervjuer

Arbetar ni aktivt med ert rörelsekapital för att möjliggöra de investeringar ni avser göra?



Bas: Kommer att öka investeringarna/reinvesteringarna, 496 intervjuer

Arbetar ni aktivt med ert rörelsekapital för att möjliggöra de investeringar ni avser göra?

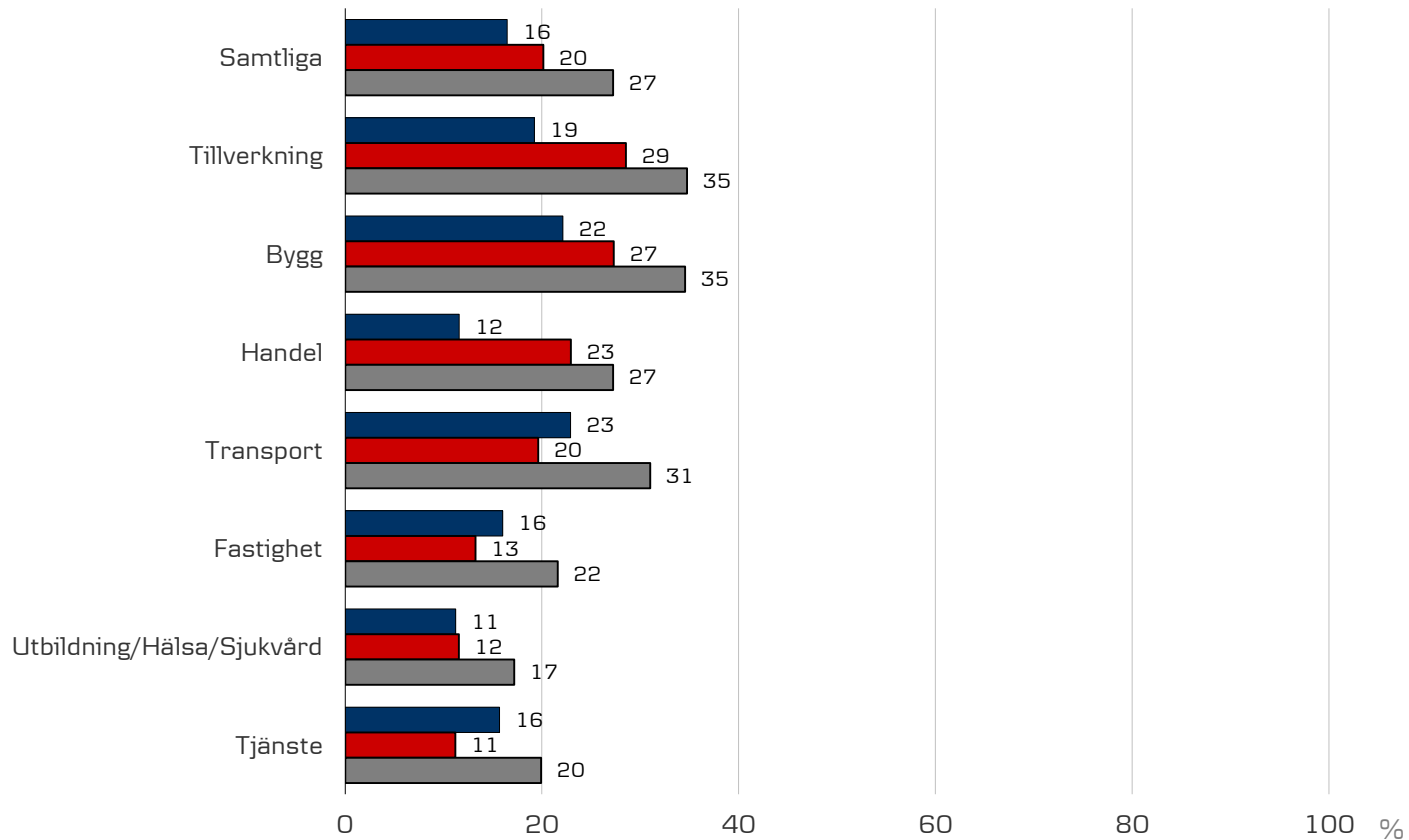


Bas: Kommer att öka investeringarna/reinvesteringarna, 496 intervjuer

Effekter av en ostadig världsekonomi

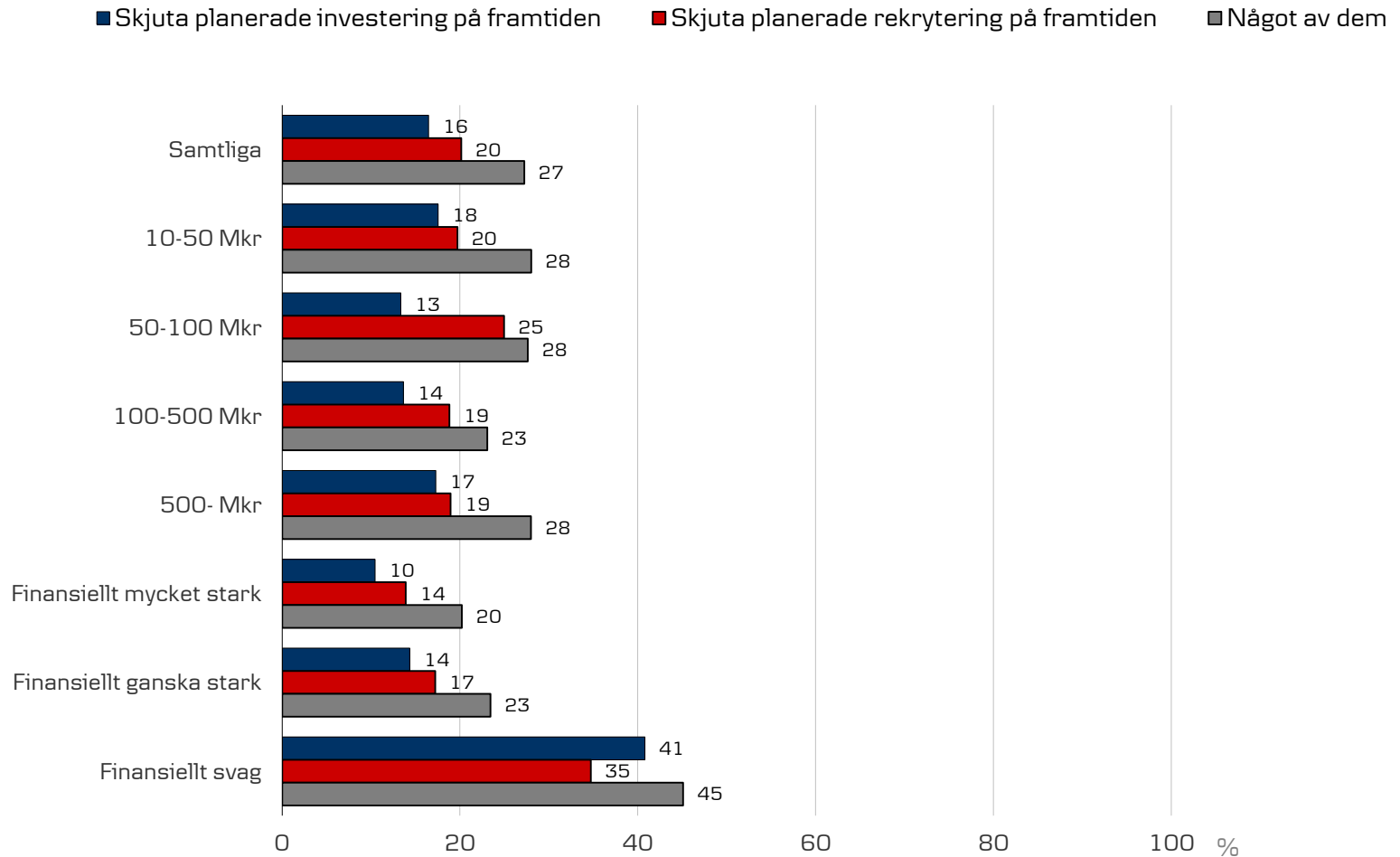
Mot bakgrund av den turbulens som råder i världsekonomin har ditt företaget beslutat att vidta något av följande åtgärder?

■ Skjuta planerade investering på framtiden ■ Skjuta planerade rekrytering på framtiden ■ Något av dem



Bas: Samtliga, 1000 intervjuer

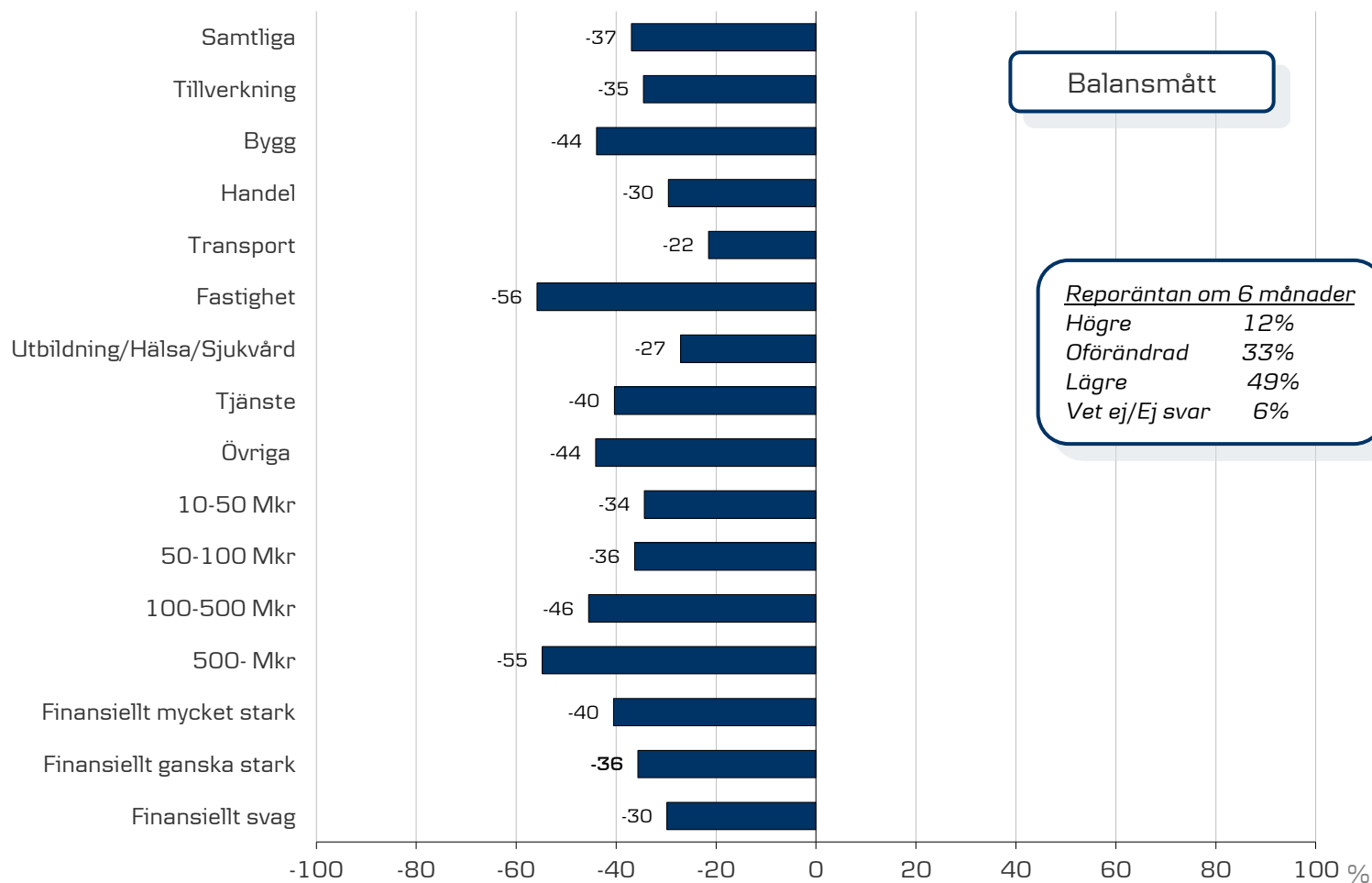
Mot bakgrund av den turbulens som råder i världsekonomin har ditt företaget beslutat att vidta något av följande åtgärder?



Bas: Samtliga, 1000 intervjuer

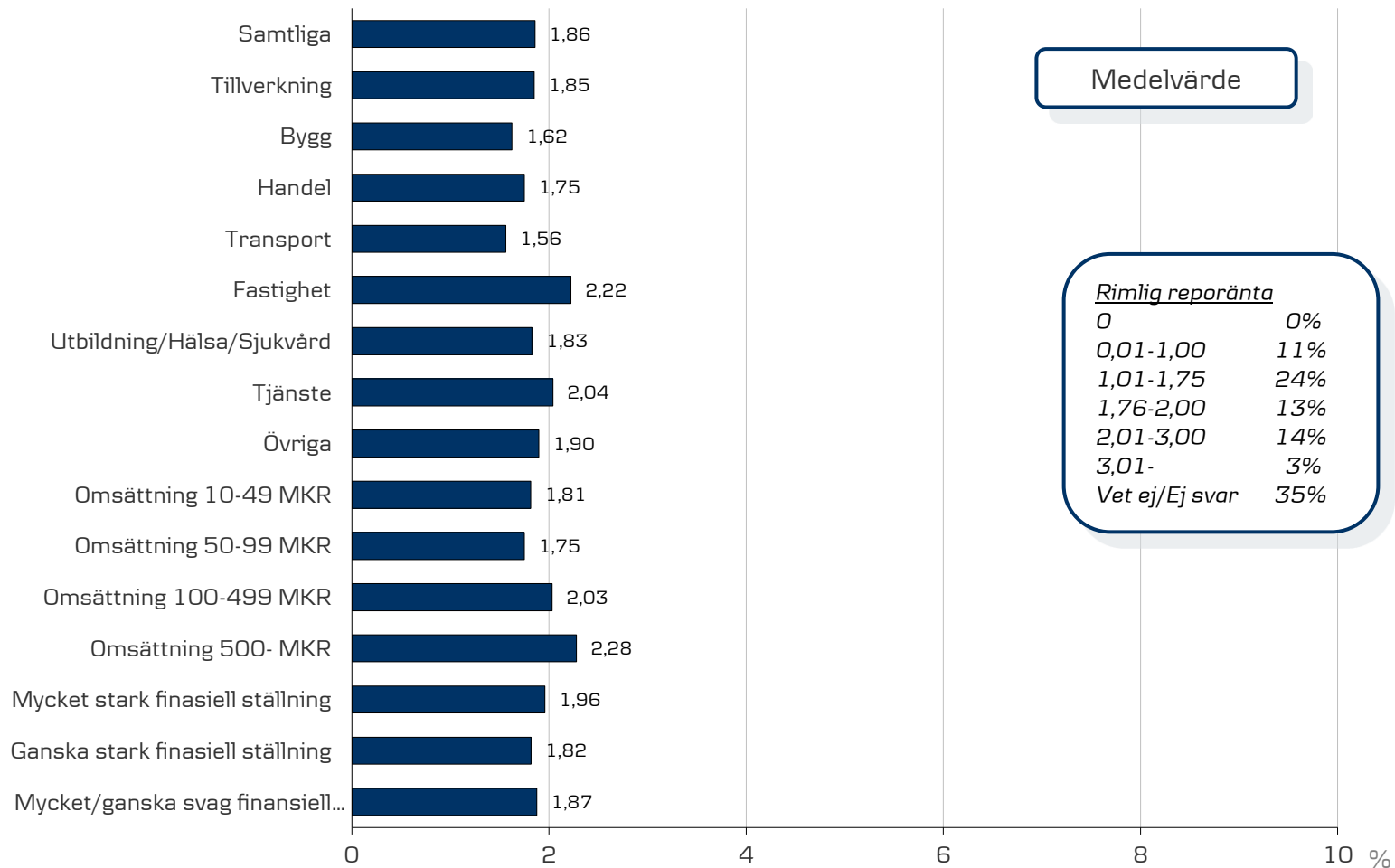
Reporäntan

I dag är Riksbankens reporänta 1,5%. Tror du att den kommer att vara lägre eller högre om sex månader?



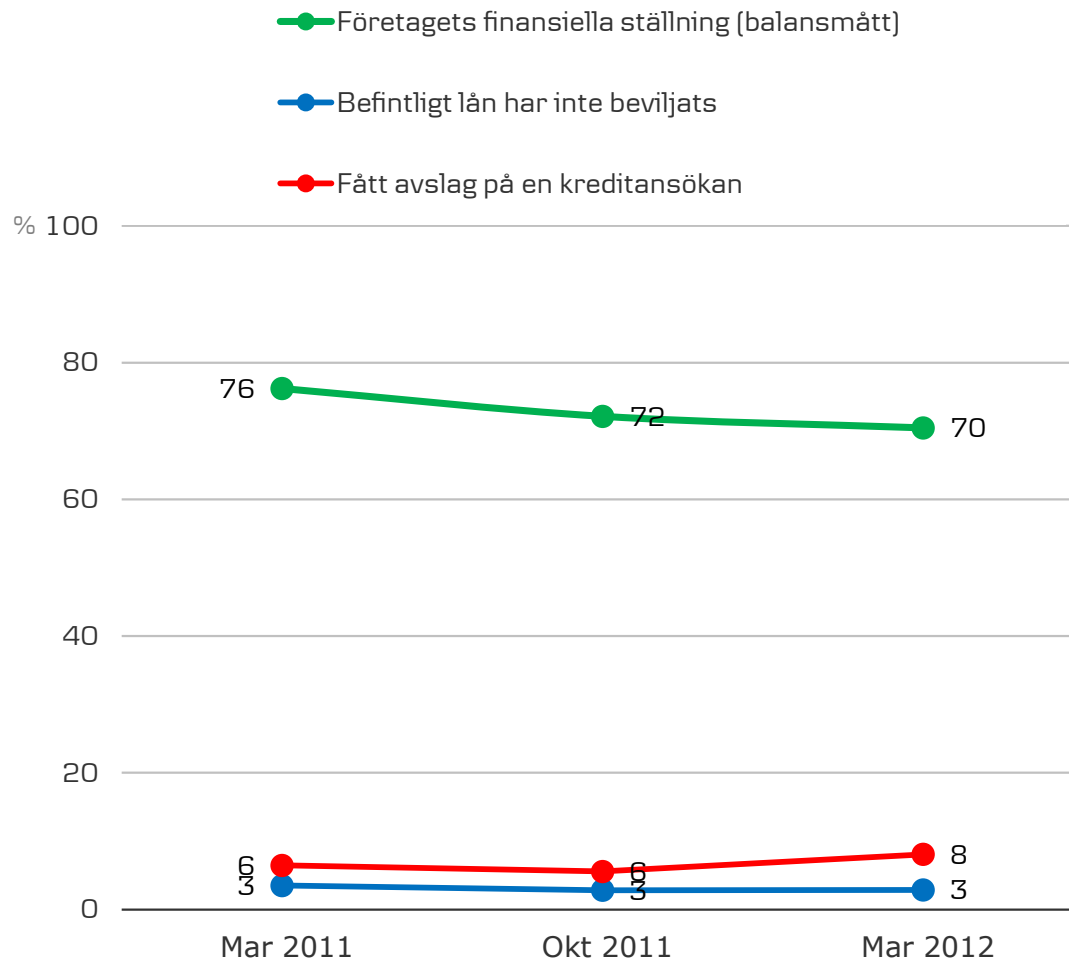
Bas: Samtliga, 1000 intervjuer

Om vi ser till Riksbankens reporänta på lång sikt, vilken nivå anser du är rimlig för att ge goda förutsättningar till svenska företag?



Bas: Samtliga, 1000 intervjuer

Indexmått



Viktiga balansmått

Behov av extern finansiering +7

Finansieringsformer:

- Leasing +5
- Ägarkapital +16
- Bankfinansiering +8
- Lån på kapitalmarknaden 1

Investeringar:

- Maskiner /teknisk utrusning +27
- Mark/fastigheter +18
- Annat +15